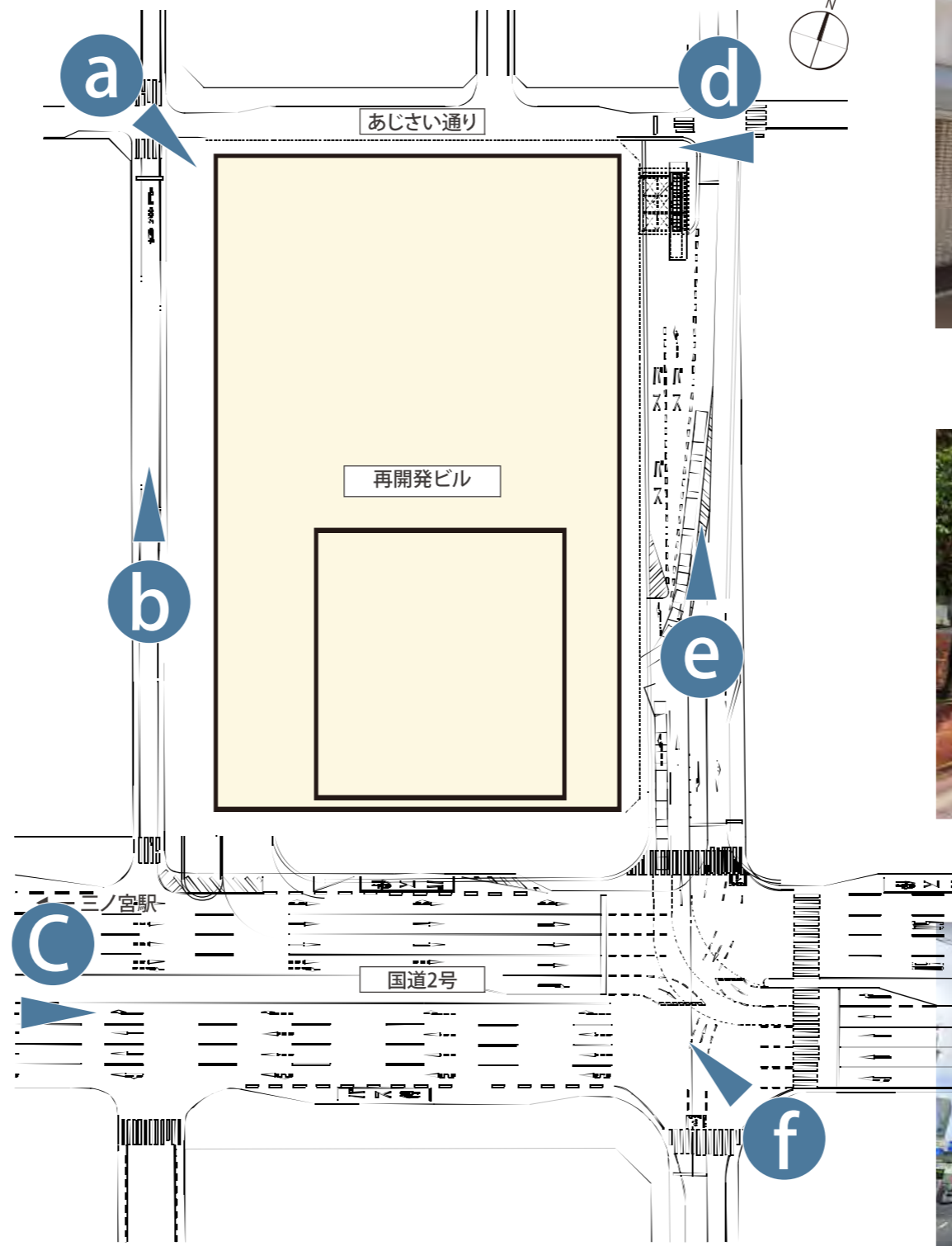
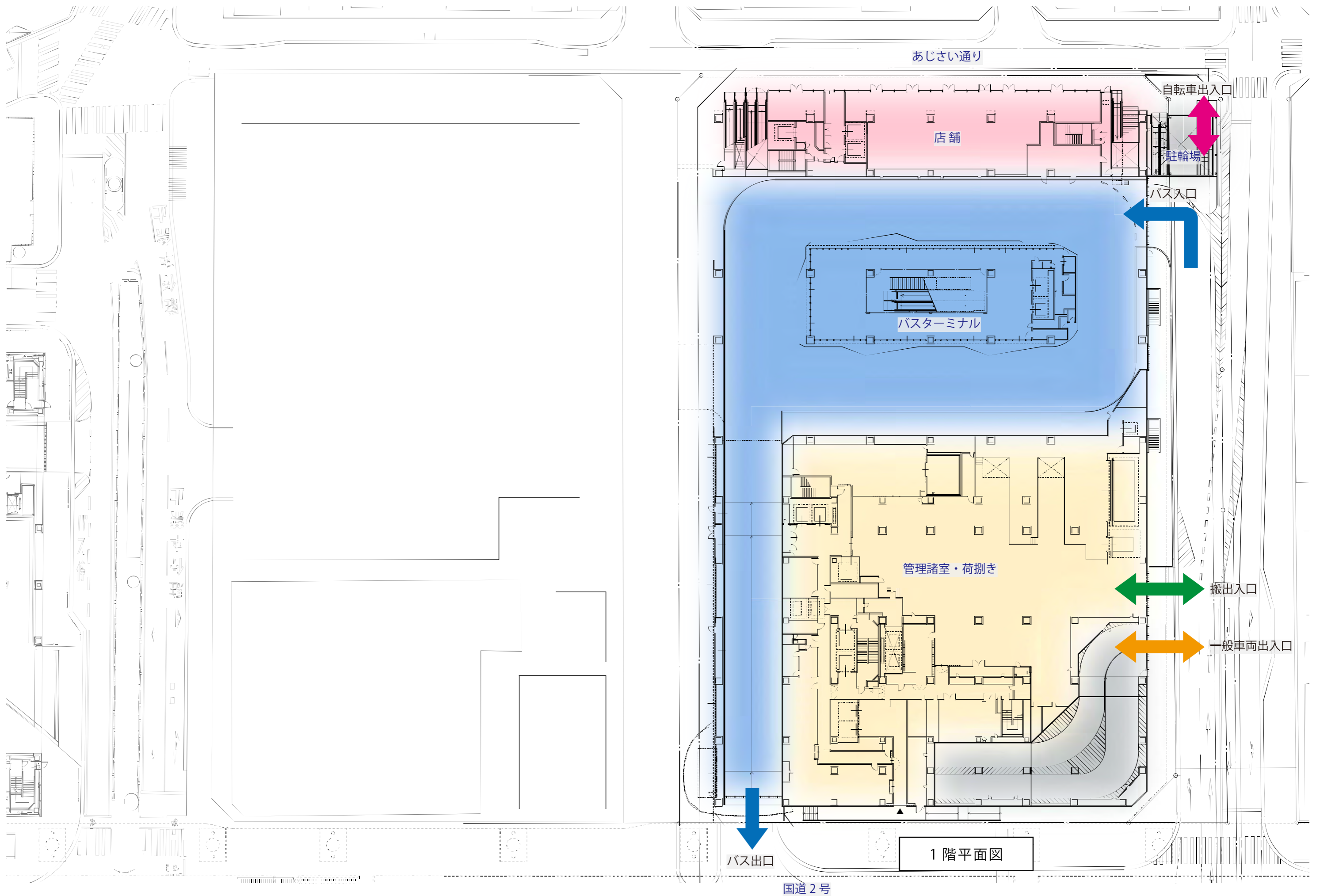


■ 神戸三宮雲井通5丁目地区第一種市街地再開発事業 計画概要

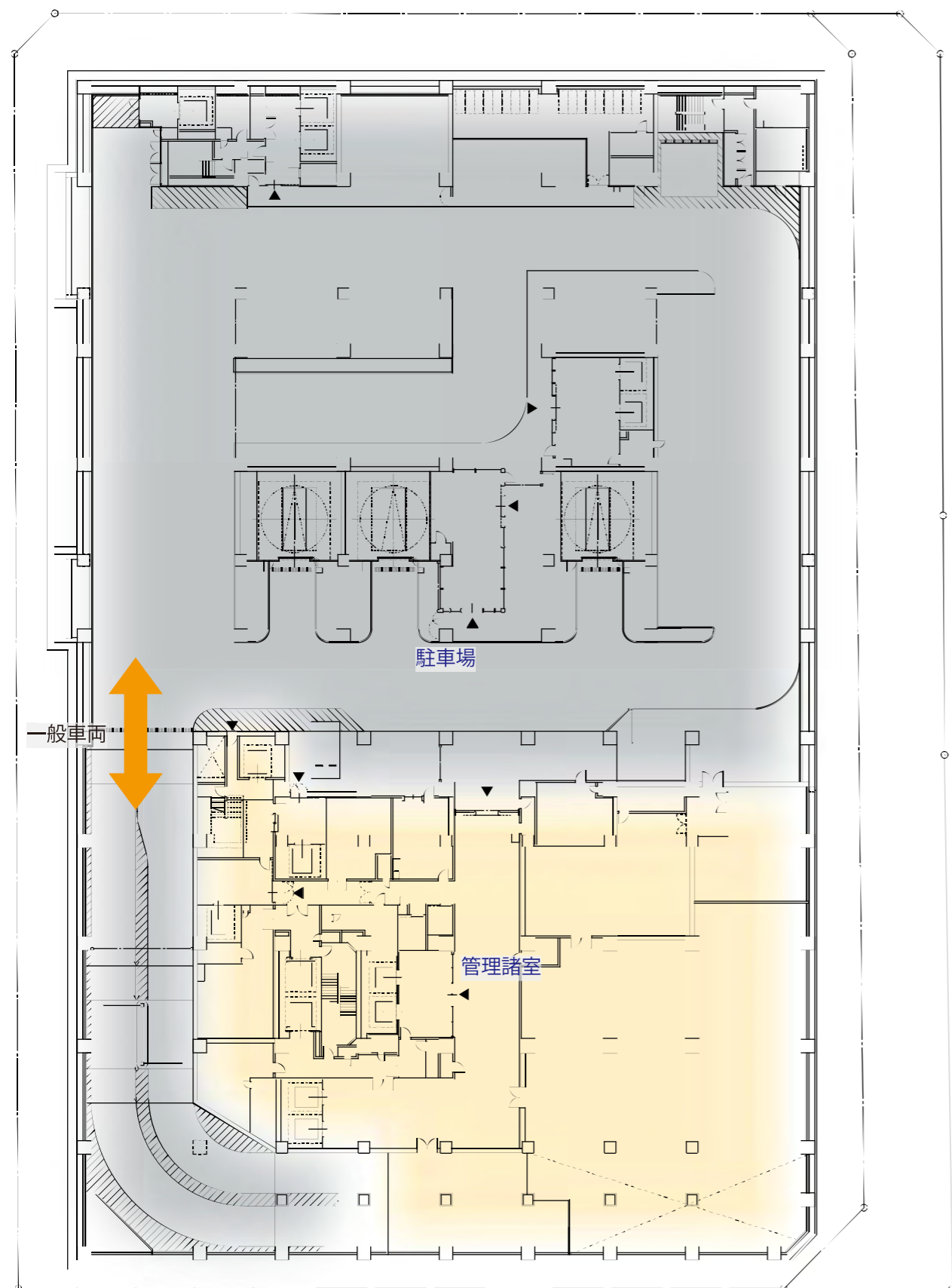
- ・事業者 : 雲井通5丁目再開発株式会社
神戸市中央区雲井通四丁目2番2号
- ・設計者 : 株式会社大林組 大阪本店 一級建築士事務所
大阪市北区中之島三丁目6番32号
TEL 06-6456-7090
- ・計画場所 : 神戸市中央区雲井通5丁目地内
- ・区分 : 新築
- ・計画名称 : 神戸三宮雲井通5丁目地区第一種市街地再開発事業
- ・その他の地域地区 : 防火地区、特定都市再生緊急整備地域(神戸都心・臨海地域)
都市再生特別地区・第一種市街地再開発事業(神戸三宮雲井通5丁目地区)
景観計画区域、駐車場整備地区
- ・法定建ぺい率 : 100%
- ・法定容積率 : 1050%
- ・工事予定期間 : (着手予定日)2023年7月～(完了予定日)2027年12月
- ・建築物の敷地面積 : 約 8,230 m²
- ・建築物の建築面積 : 約 7,650 m²
- ・建築物の延べ面積 : 約 99,900 m²
- ・建築物の高さ : 約 163 m
- ・建築物の階数 : 塔屋1階 / 地上32階 / 地下3階
- ・建築物の構造 : 鉄骨造、鉄骨鉄筋コンクリート造
- ・建築物の用途 : 商業、バスターミナル、図書館、ホール、オフィス、ホテル、駐車場



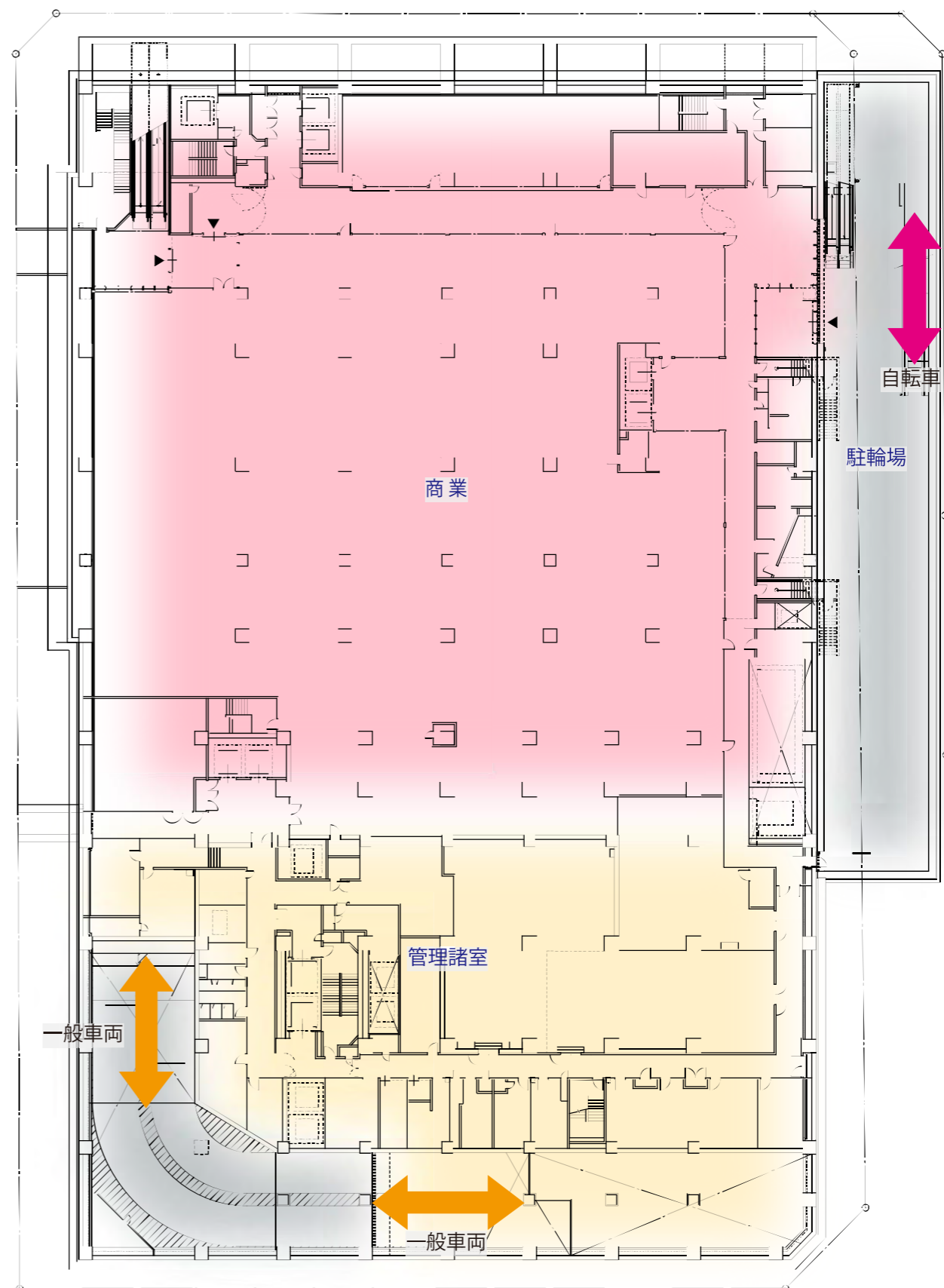
※道路形状については関係官庁との協議等により変更になる可能性があります。



※建物・道路形状等については関係官庁との協議等により変更になる可能性があります。

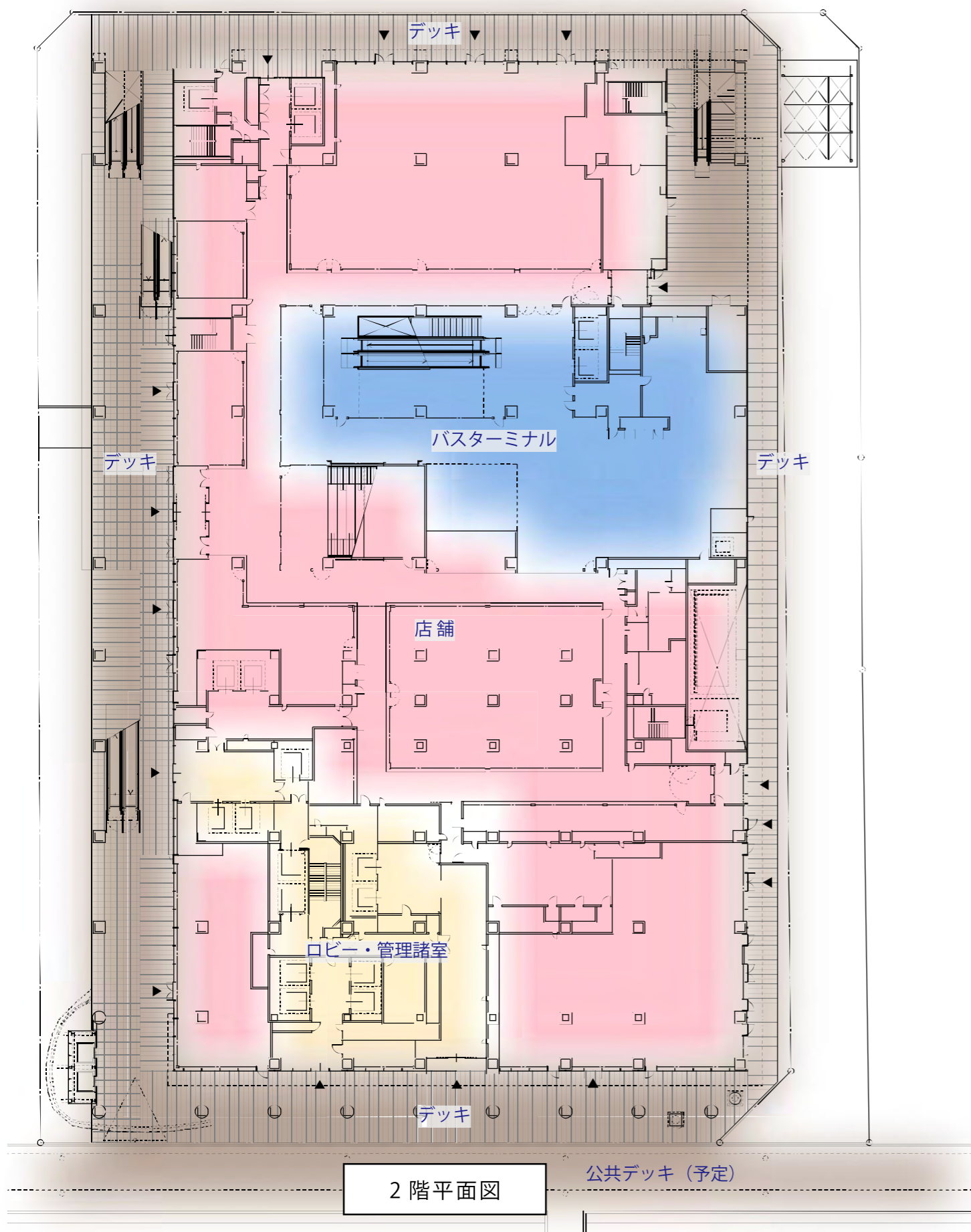


B2 階平面図

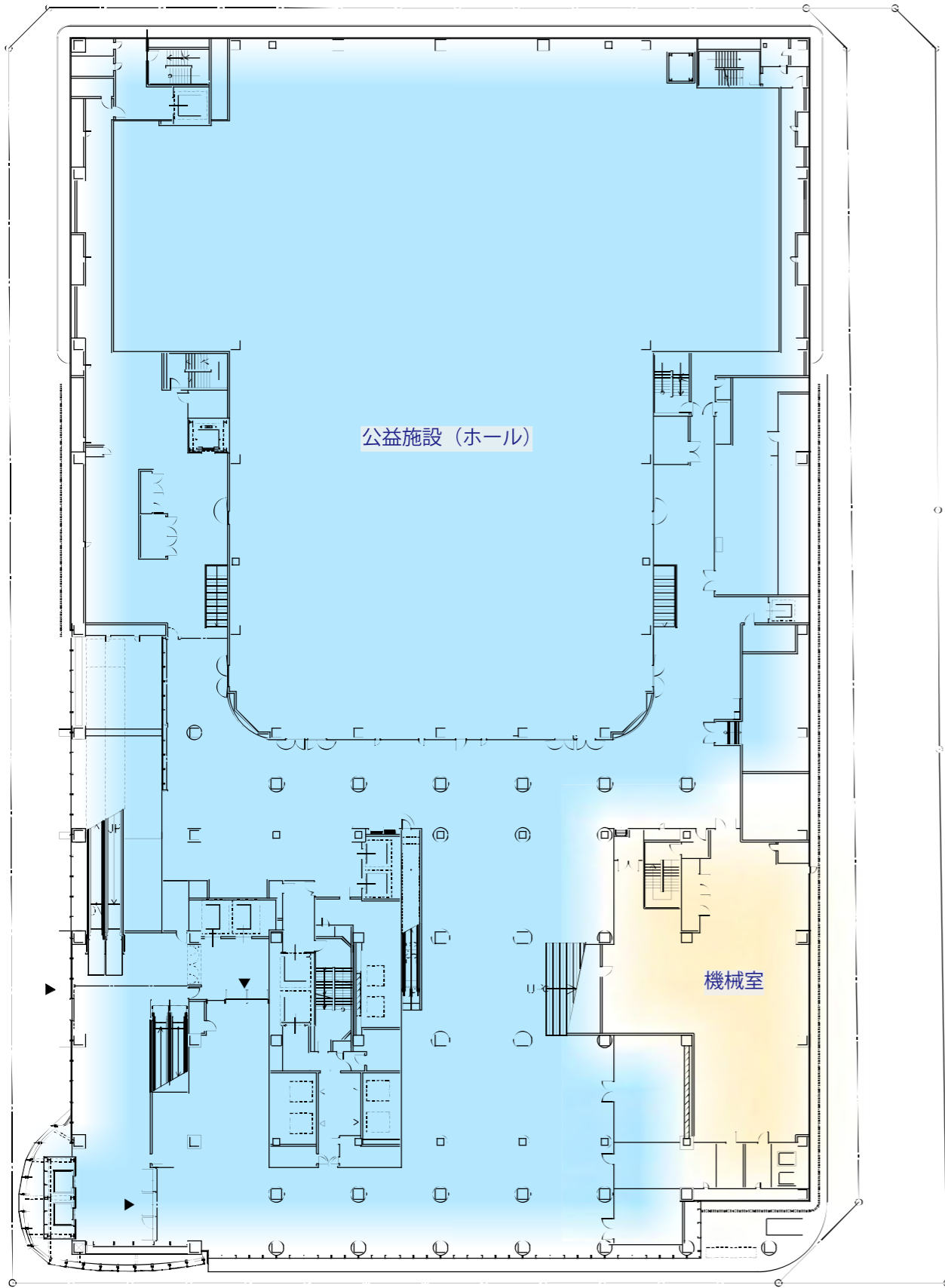
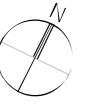


B1 階平面図

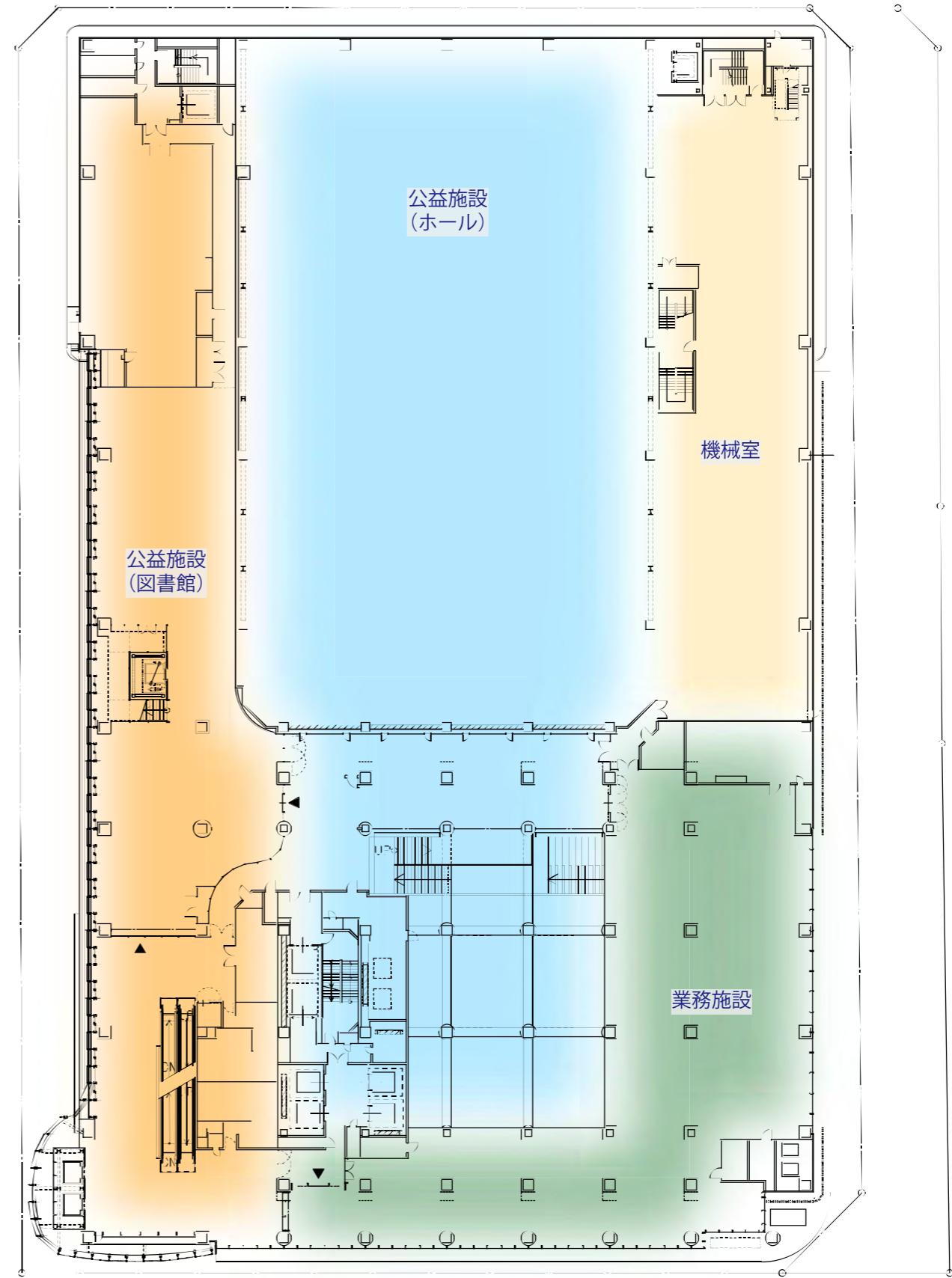
※形状や色彩等については関係官庁との協議等により変更になる可能性があります。



※形状や色彩等については関係官庁との協議等により変更になる可能性があります。

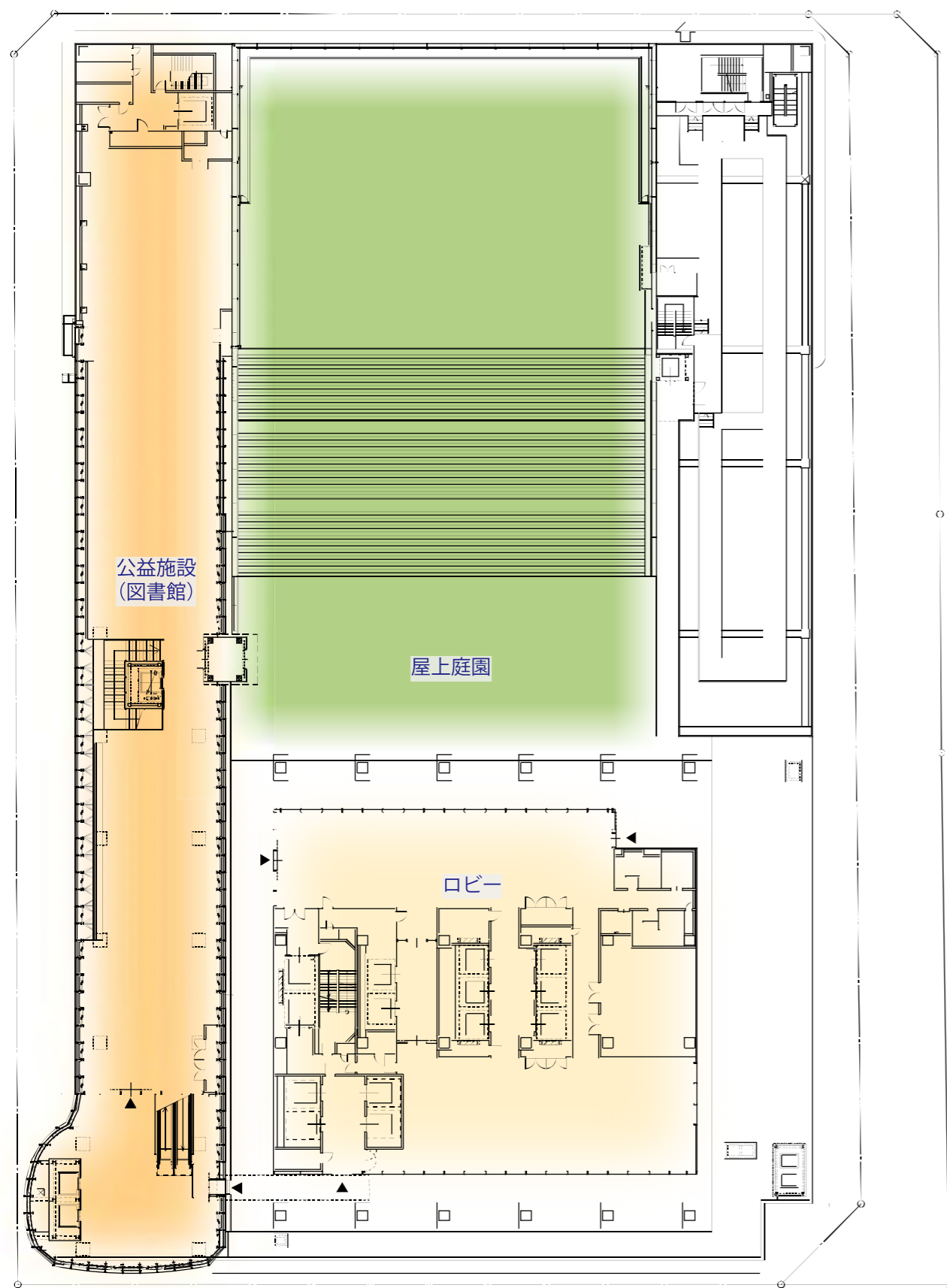


6階平面図

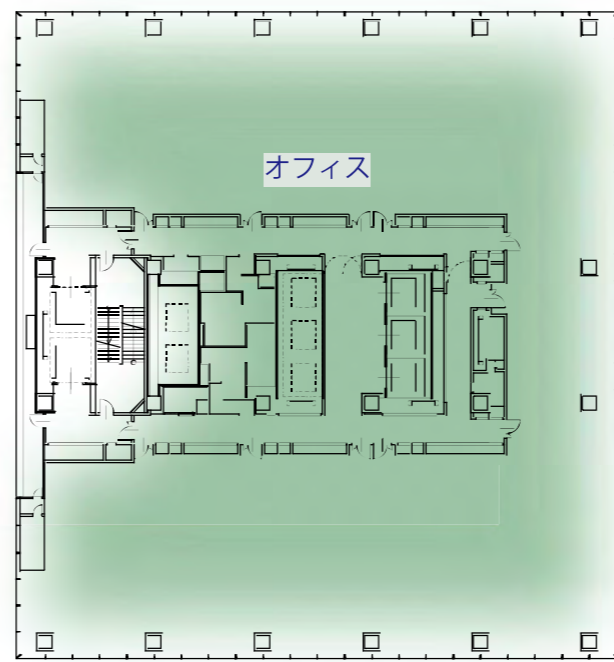


9階平面図

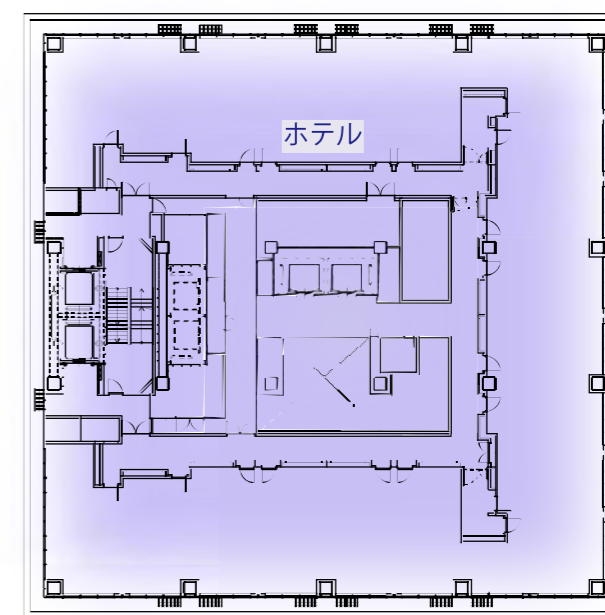
※形状や色彩等については関係官庁との協議等により変更になる可能性があります。



10階平面図



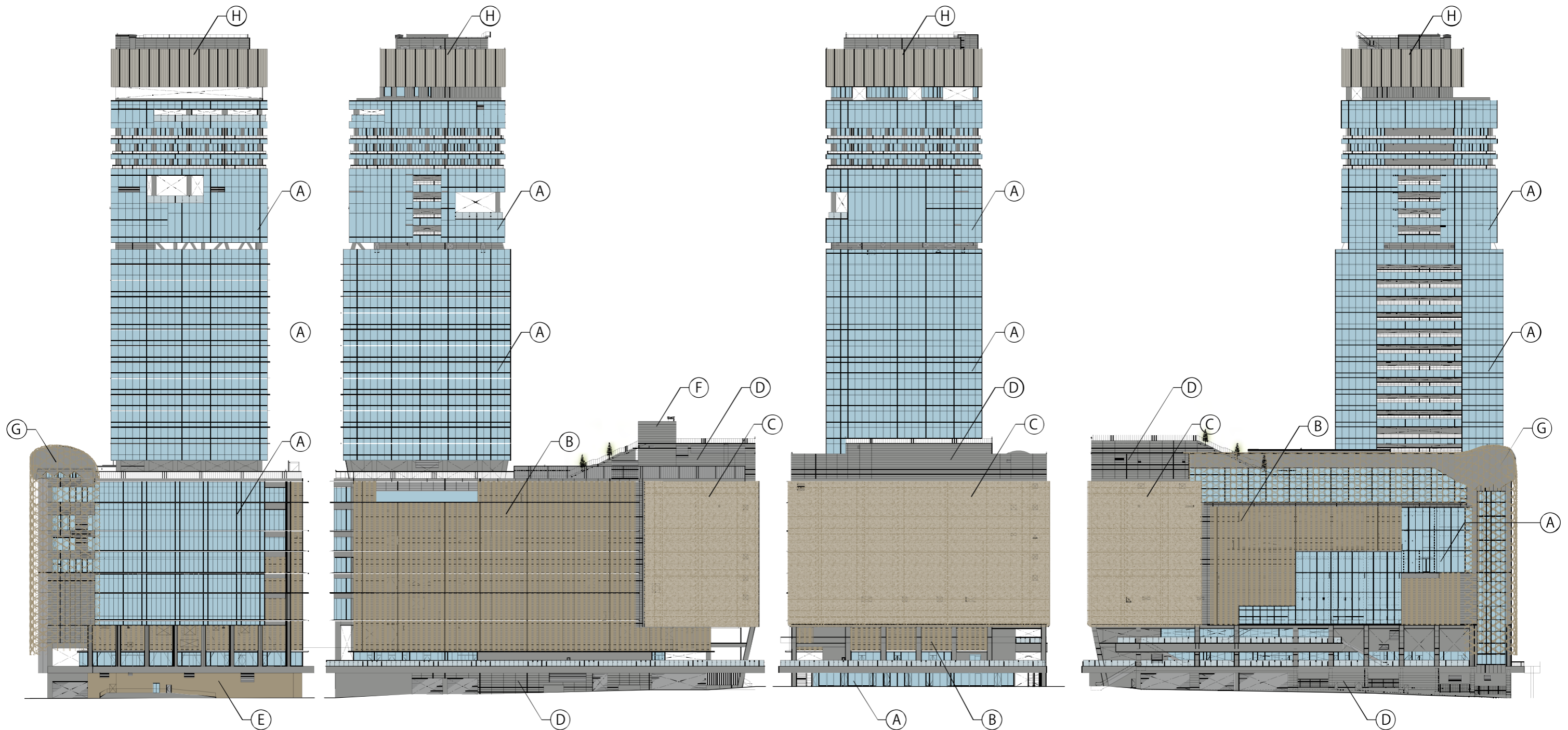
オフィス基準階平面図
(11~22階)



ホテル基準階平面図
(28~30階)



※形状や色彩等については関係官庁との協議等により変更になる可能性があります。



南立面図

東立面図

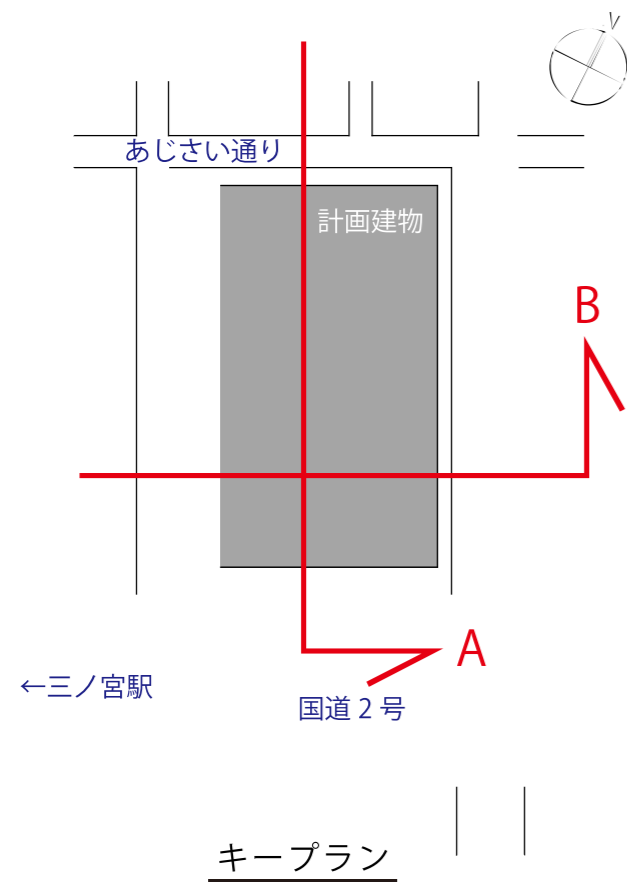
北立面図

西立面図

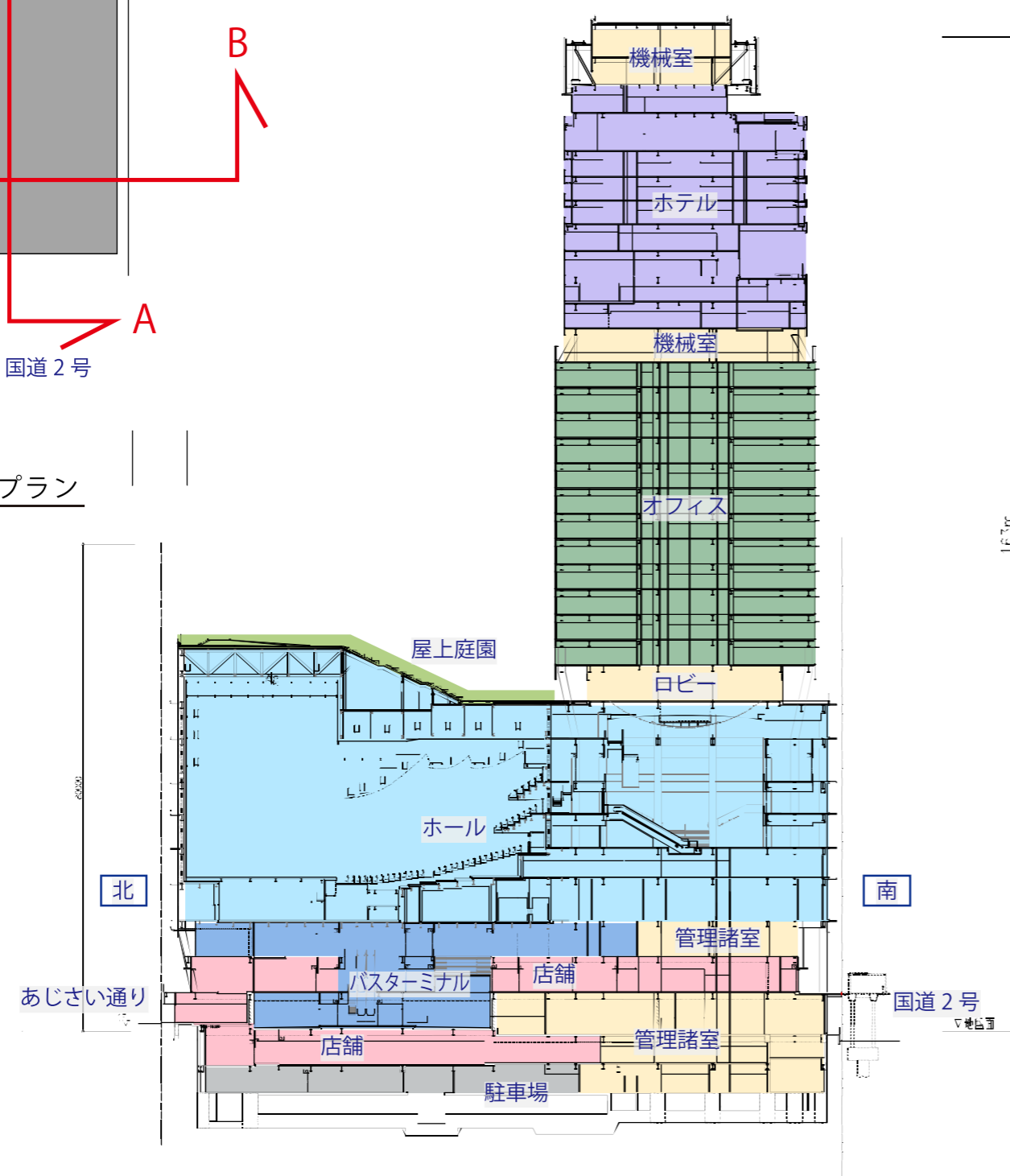
- (A) アルミカーテンウォール (N4 近似色・ガラス)
- (B) アルミルーバー (2.5Y6/2 近似色)
- (C) アルミキャストパネル (2.5Y6/2 近似色)
- (D) ALC パネル：塗装 (N6 近似色)
- (E) タイル (2.5Y6/2 近似色)
- (F) ECP：塗装 (N6 近似色)
- (G) アルミフレーム (2.5Y6/2 近似色)
- (H) アルミルーバー (N6 近似色)

※窓の位置・サイズは今後変更になる可能性があります。

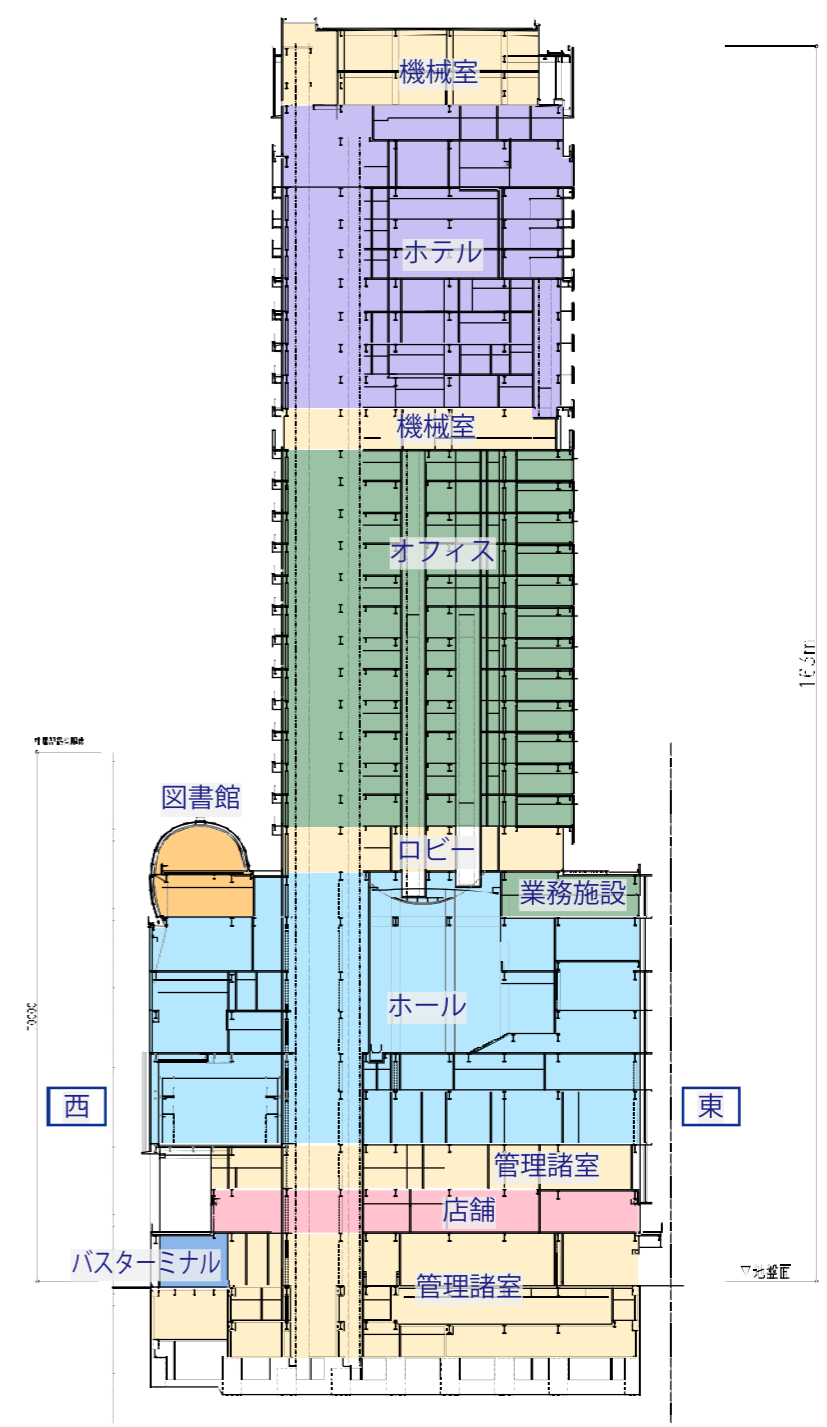
※形状や色彩等については関係官庁との協議等により変更になる可能性があります。



キープラン

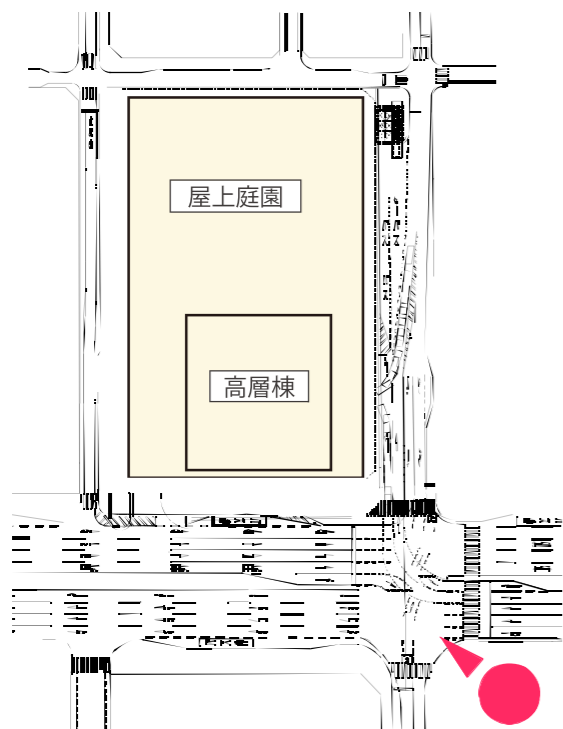


断面図 A (南北)



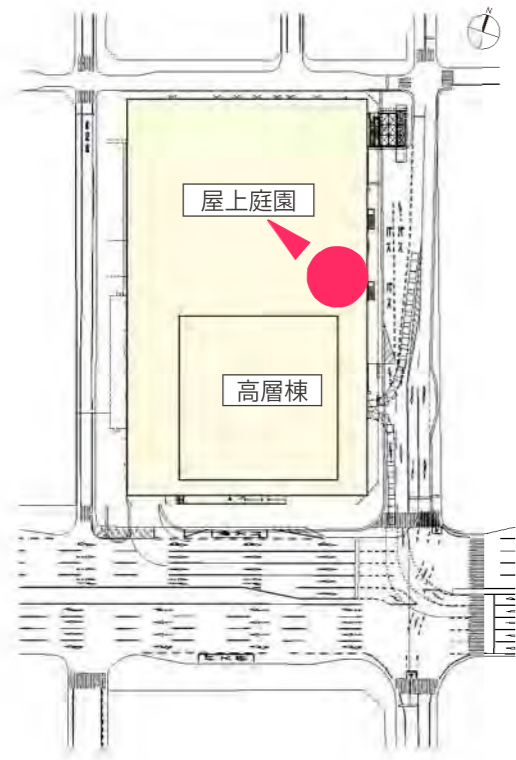
断面図 B (東西)

※形状や色彩等については関係官庁との協議等により変更になる可能性があります。



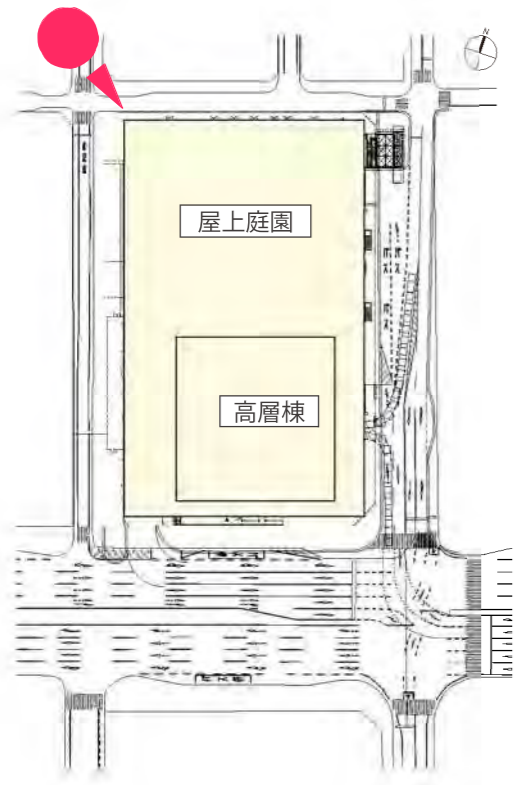
- 建物内の賑わいをまちに表出し、暖かみのある外装の低層部
- まち並みや山並みに馴染むニュートラルなガラスの高層部（南東より）

※形状や色彩等については関係官庁との協議等により変更になる可能性があります。



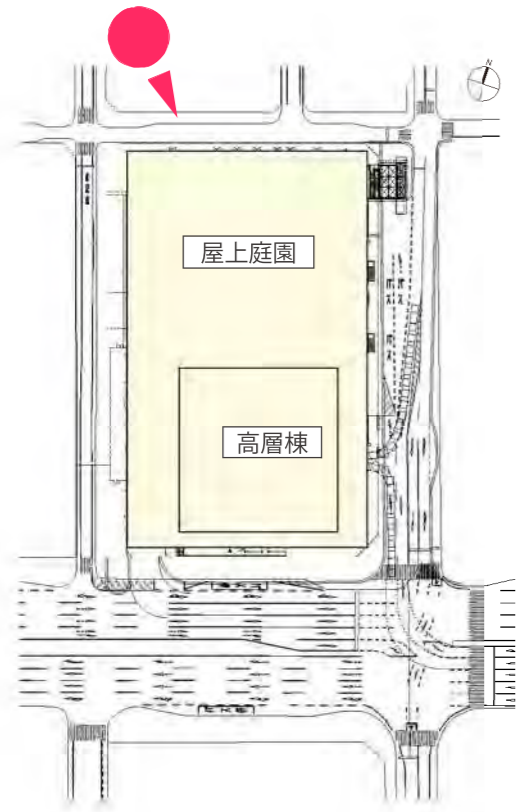
六甲山の山並みを眺望できる屋上庭園

※形状や色彩等については関係官庁との協議等により変更になる可能性があります。



竹箆をモチーフとした暖かみのある外装（北西より）

※形状や色彩等については関係官庁との協議等により変更になる可能性があります。



あじさい通り側の屋外歩廊空間（北西より）

※形状や色彩等については関係官庁との協議等により変更になる可能性があります。