

権利変換計画の軽微な変更の公告

本事業は、令和7年3月27日、都市再開発法第72条第4項及び都市再開発法施行令第25条第1項第5号の規定により、令和4年5月25日付神都地第363号により神戸市長の認可を受けた権利変換計画に関し、軽微な変更を加えましたので、都市再開発法第86条第1項の規定に基づき下記のとおり公告します。

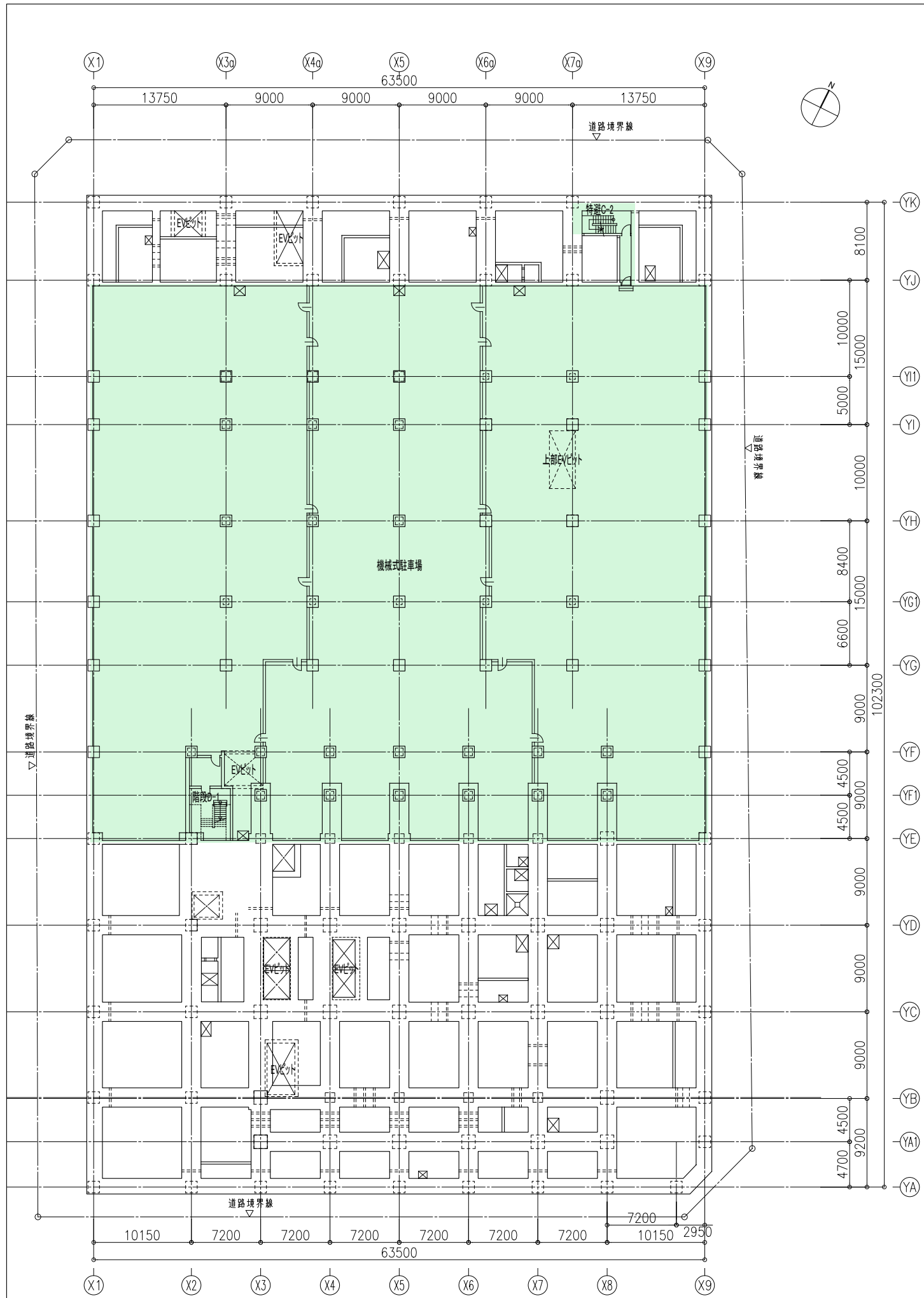
記

- 1 第一種市街地再開発事業の名称 神戸国際港都建設事業神戸三宮雲井通5丁目地区
第一種市街地再開発事業
- 2 施行者の名称 雲井通5丁目再開発株式会社
- 3 事務所の所在地 神戸市中央区雲井通四丁目2番2号マークラー神戸ビル7階
- 4 権利変換計画に係る施行地区又は工区に含まれる地域の名称
 - 1) 都市再開発法第2条第1項第5号に規定する宅地
兵庫県神戸市中央区雲井通五丁目325番、326番
 - 2) 前号に示す宅地以外の土地
兵庫県神戸市中央区雲井通五丁目320番の一部、322番の一部、323番
兵庫県神戸市中央区雲井通四丁目345番の一部、346番、347番の一部
- 5 権利変換計画の認可を受けた年月日
令和4年5月25日
- 6 都市再開発法施行令第25条第1項第5号に基づき軽微な変更をした年月日
令和7年3月27日

令和7年3月31日

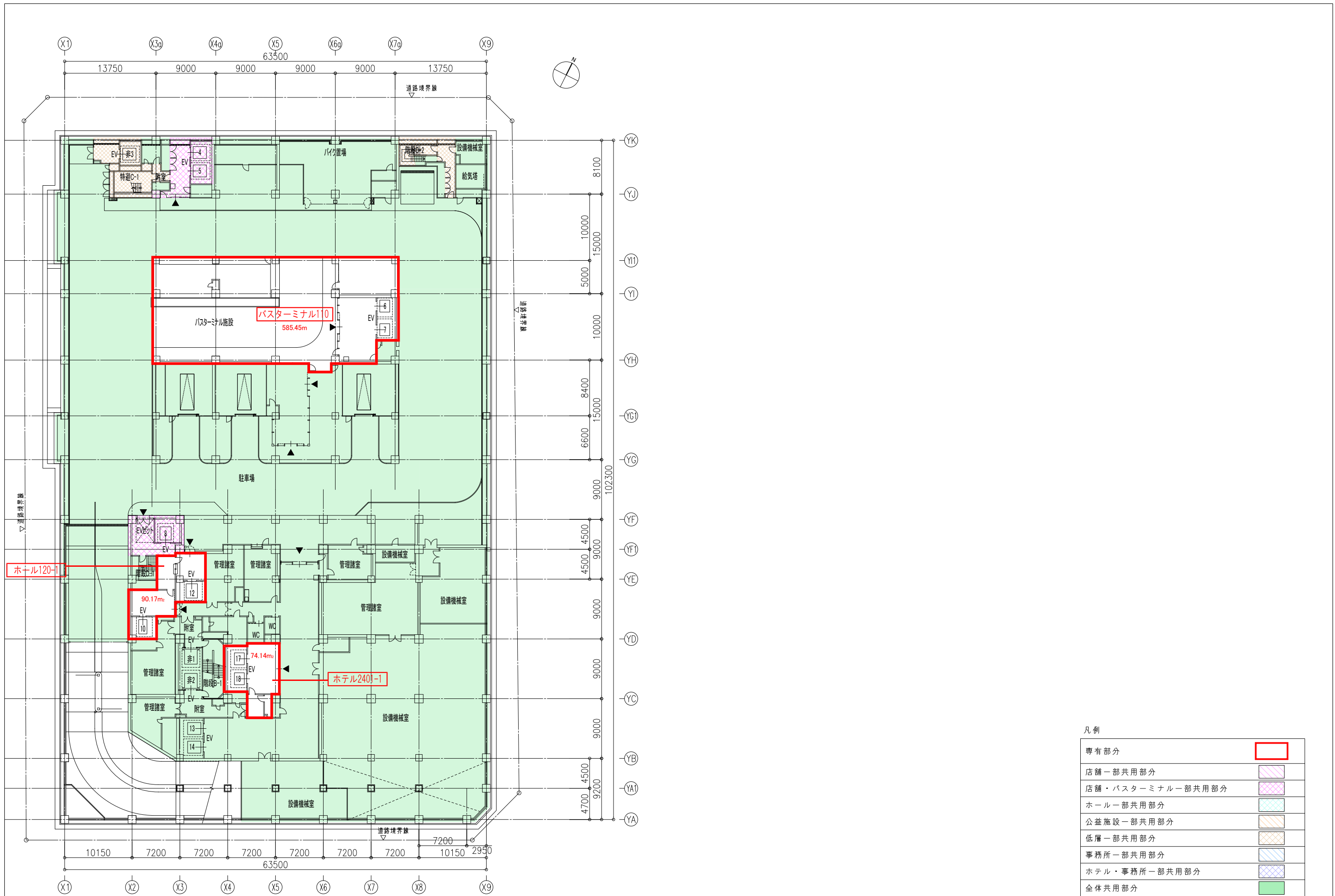
住 所 神戸市中央区雲井通四丁目2番2号
マークラー神戸ビル7階
氏 名 雲井通5丁目再開発株式会社
代表取締役 鳥居 聡





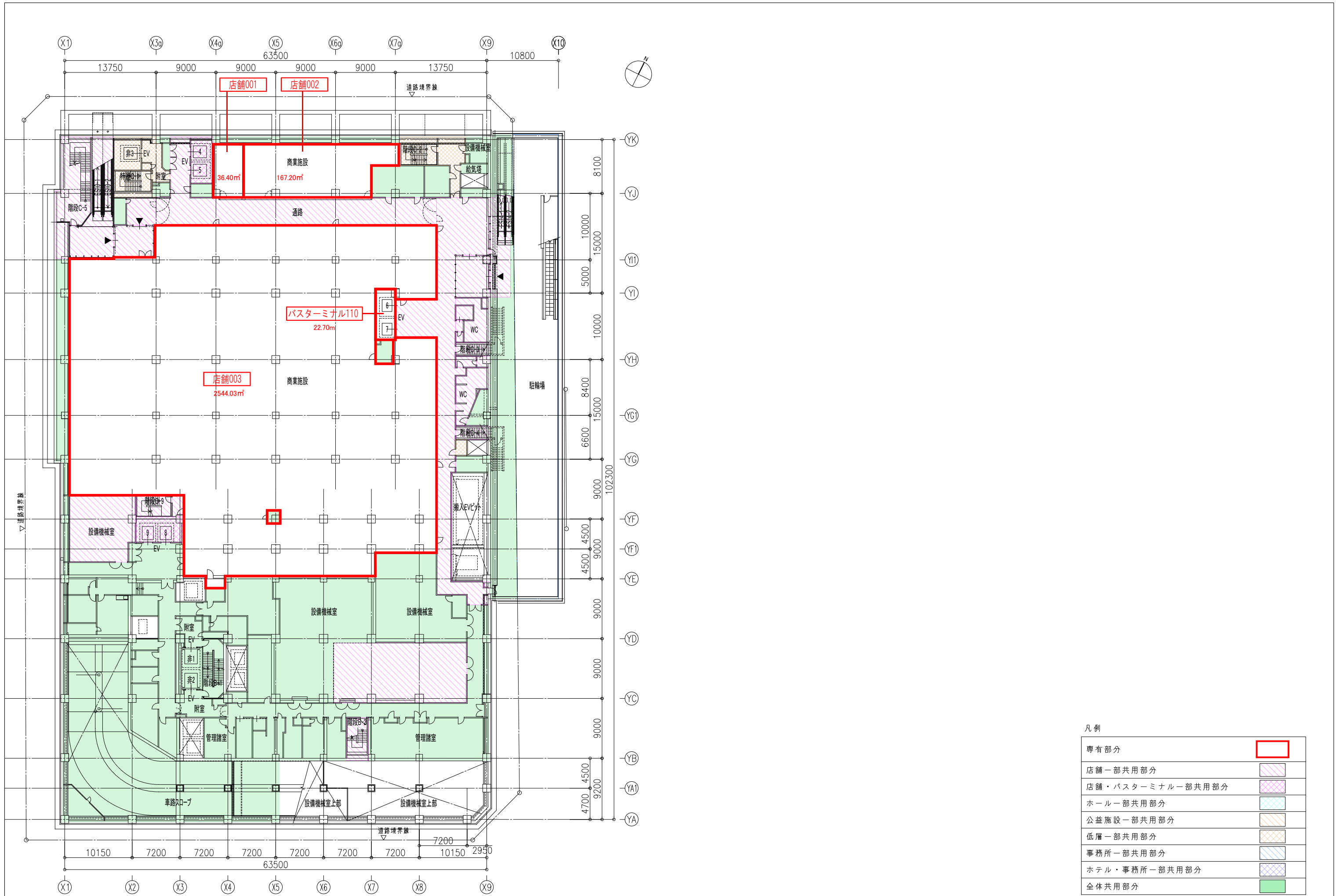
凡例

専有部分	
店舗一部共用部分	
店舗・バスターミナル一部共用部分	
ホール一部共用部分	
公益施設一部共用部分	
低層一部共用部分	
事務所一部共用部分	
ホテル・事務所一部共用部分	
全体共用部分	



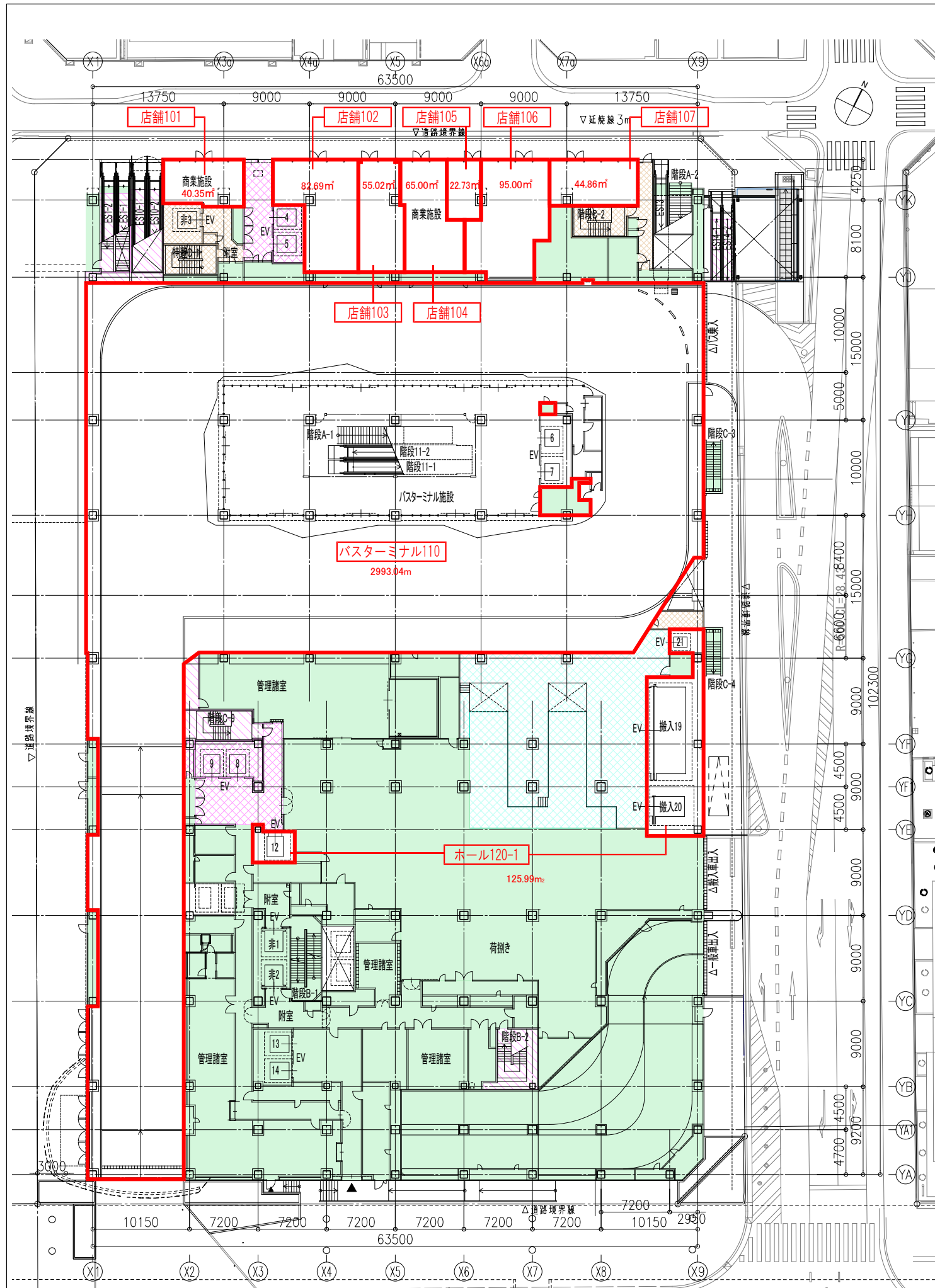
凡例

専有部分	
店舗一部共用部分	
店舗・バスターミナル一部共用部分	
ホール一部共用部分	
公益施設一部共用部分	
低層一部共用部分	
事務所一部共用部分	
ホテル・事務所一部共用部分	
全体共用部分	



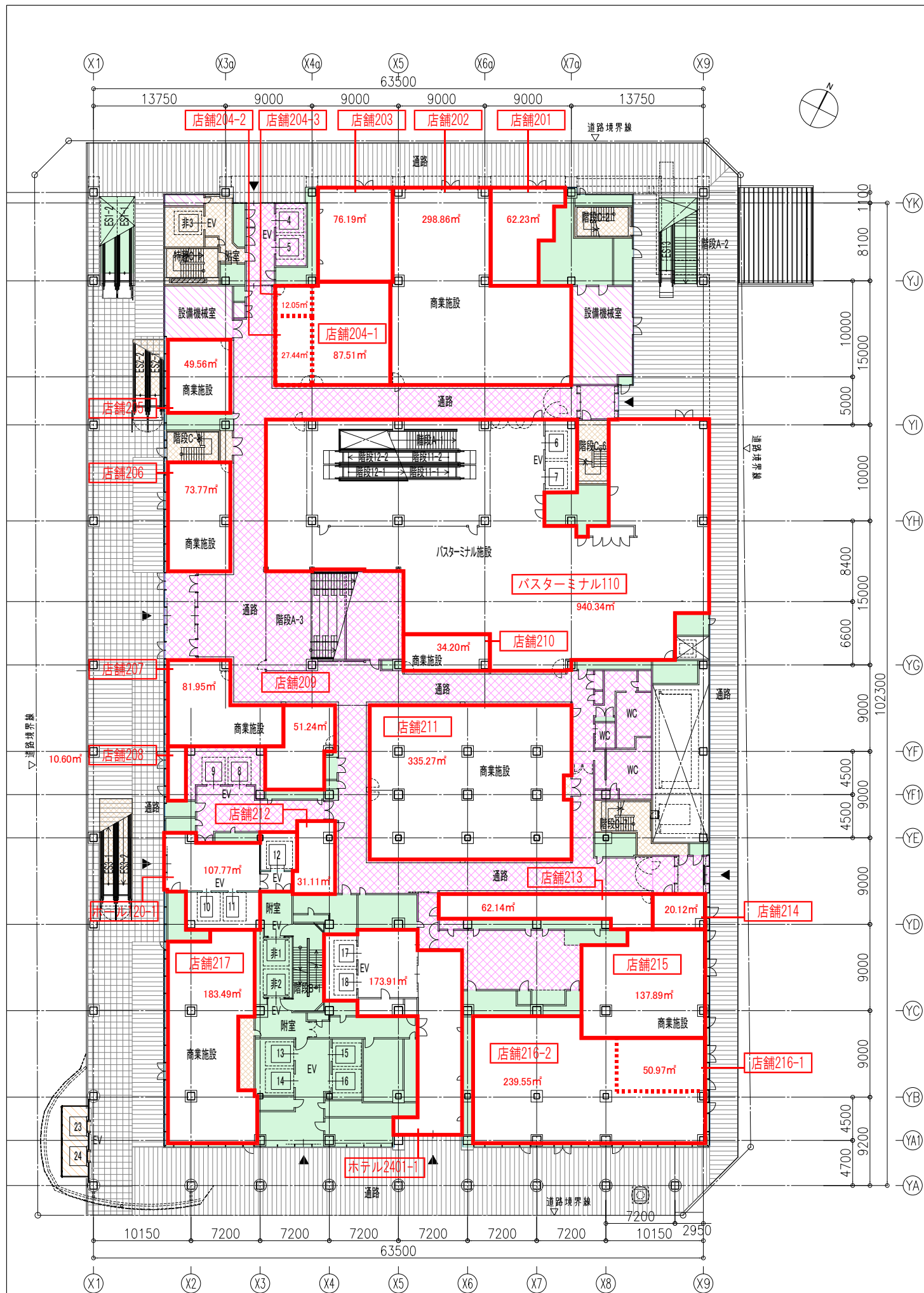
凡例

専有部分	
店舗一部共用部分	
店舗・バスターミナル一部共用部分	
ホール一部共用部分	
公益施設一部共用部分	
低層一部共用部分	
事務所一部共用部分	
ホテル・事務所一部共用部分	
全体共用部分	



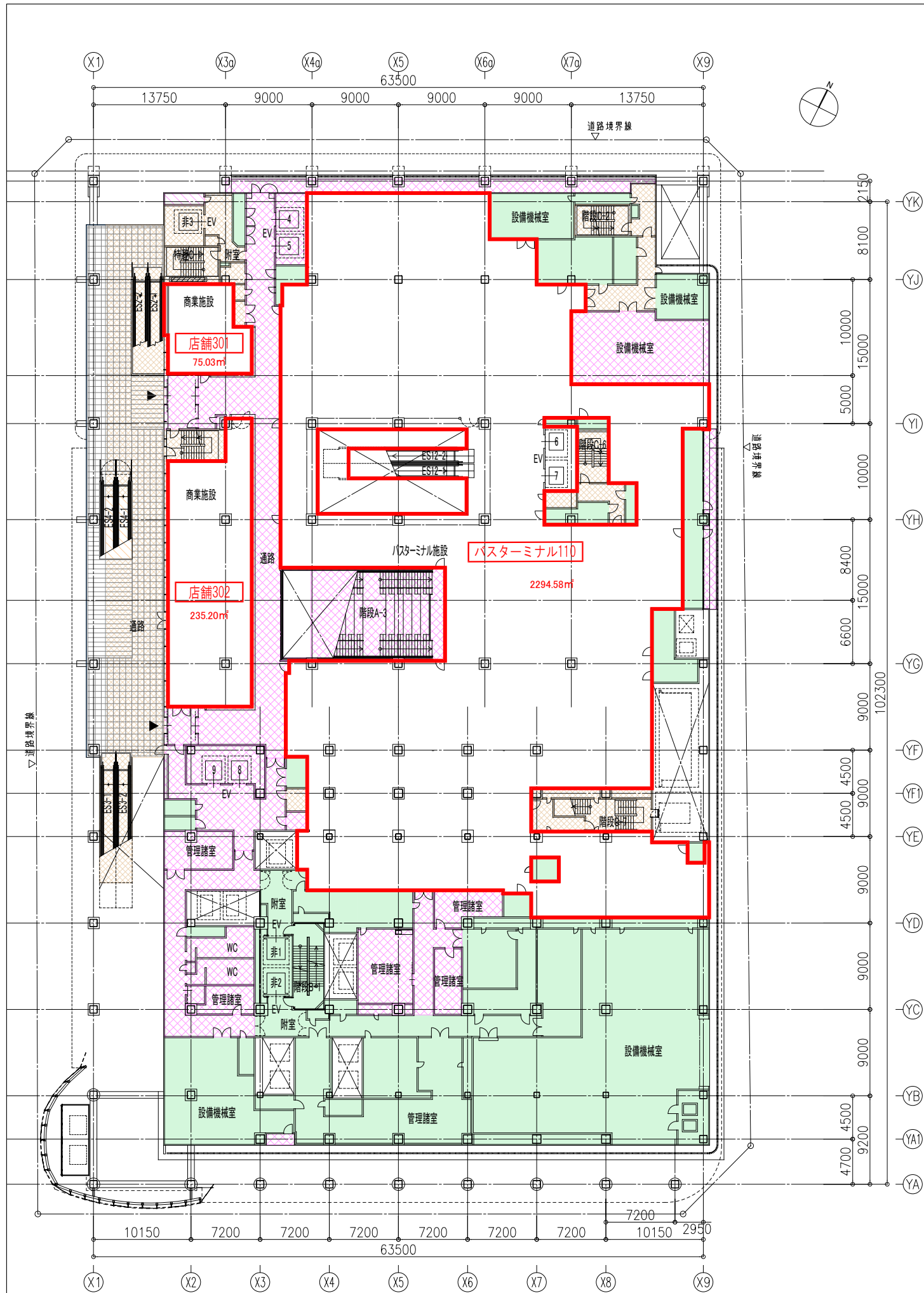
凡例

専有部分	
店舗一部共用部分	
店舗・バスターミナル一部共用部分	
ホール一部共用部分	
公益施設一部共用部分	
低層一部共用部分	
事務所一部共用部分	
ホテル・事務所一部共用部分	
全体共用部分	



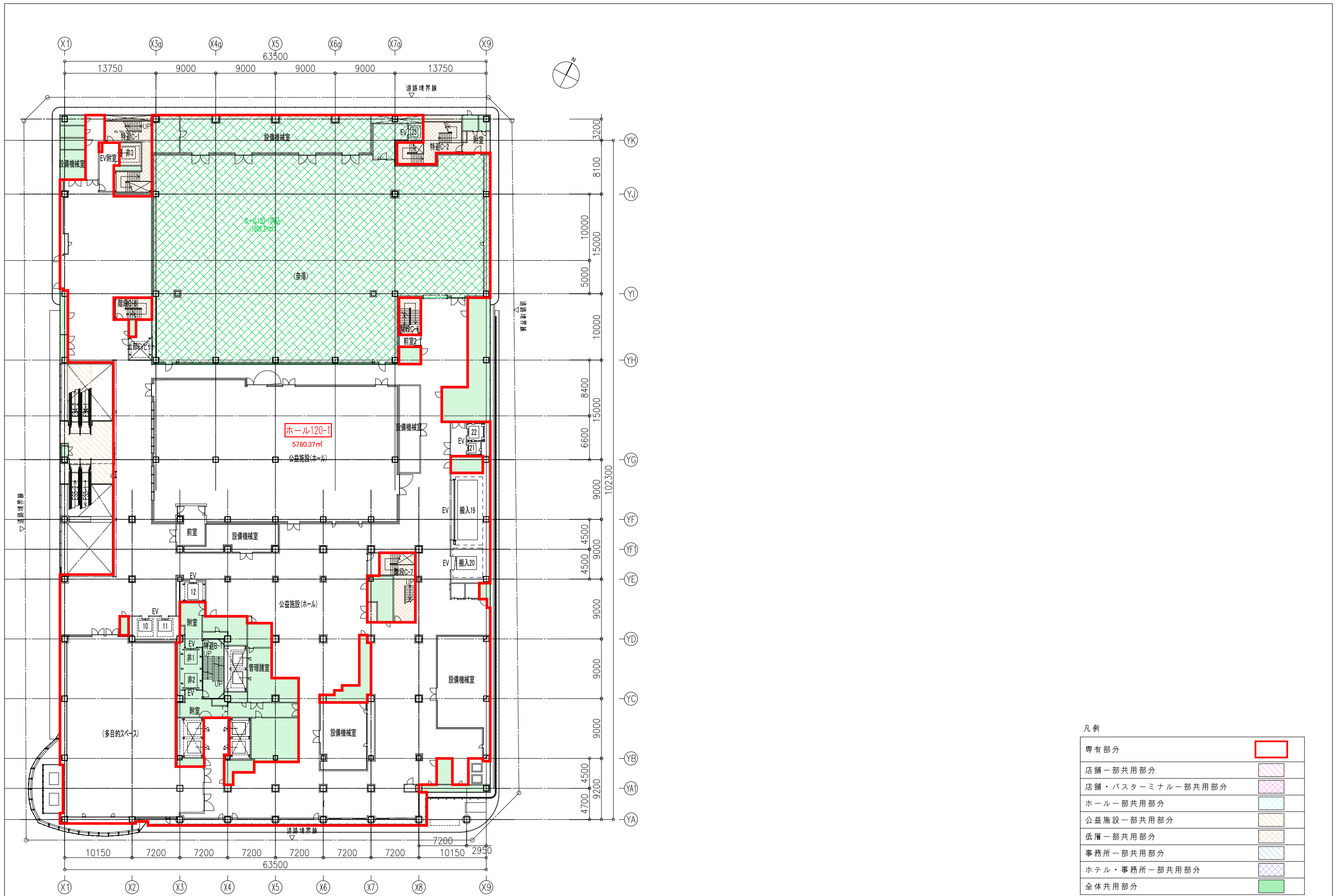
凡例

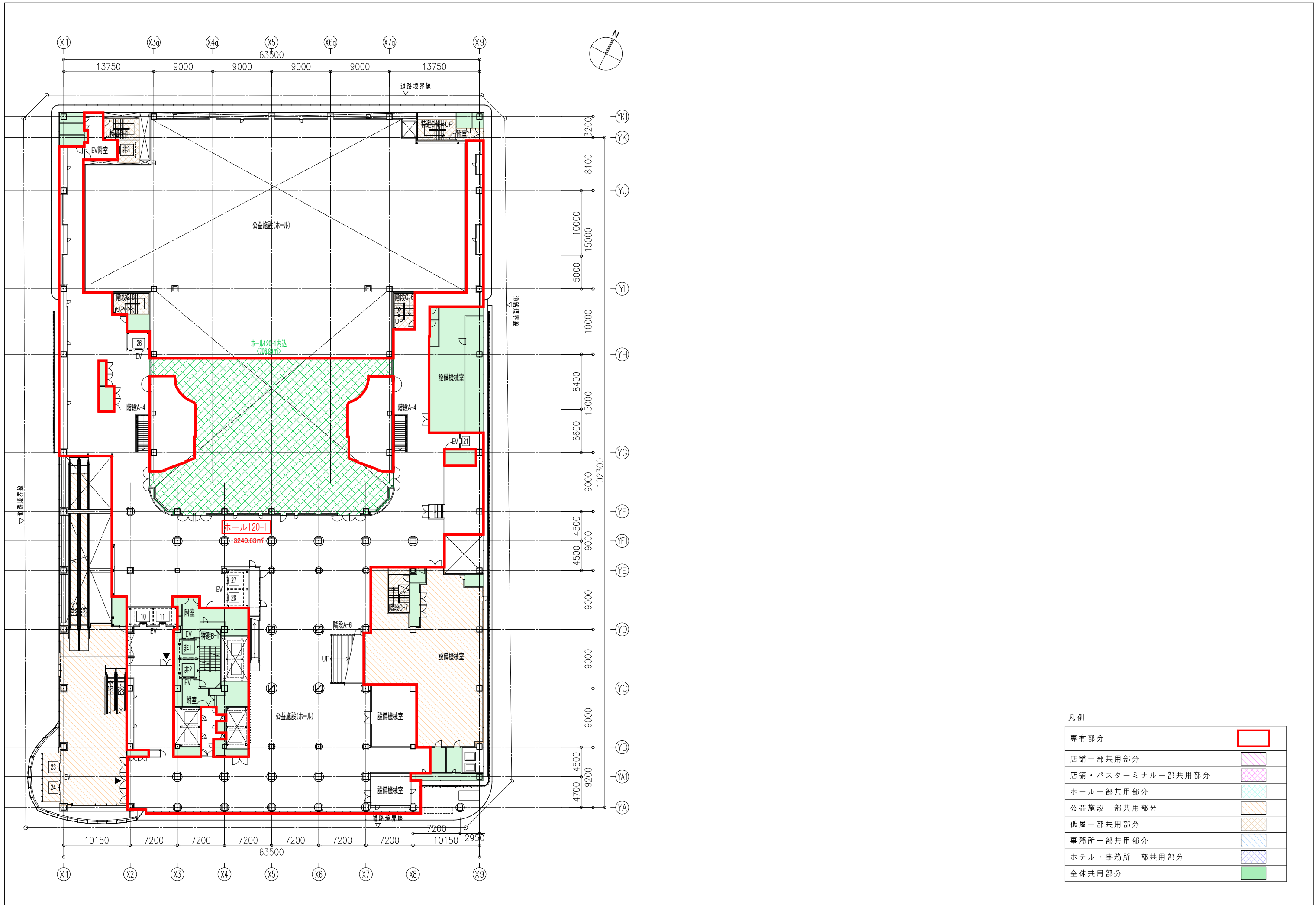
専有部分	
店舗一部共用部分	
店舗・バスターミナル一部共用部分	
ホール一部共用部分	
公益施設一部共用部分	
低層一部共用部分	
事務所一部共用部分	
ホテル・事務所一部共用部分	
全体共用部分	



凡例

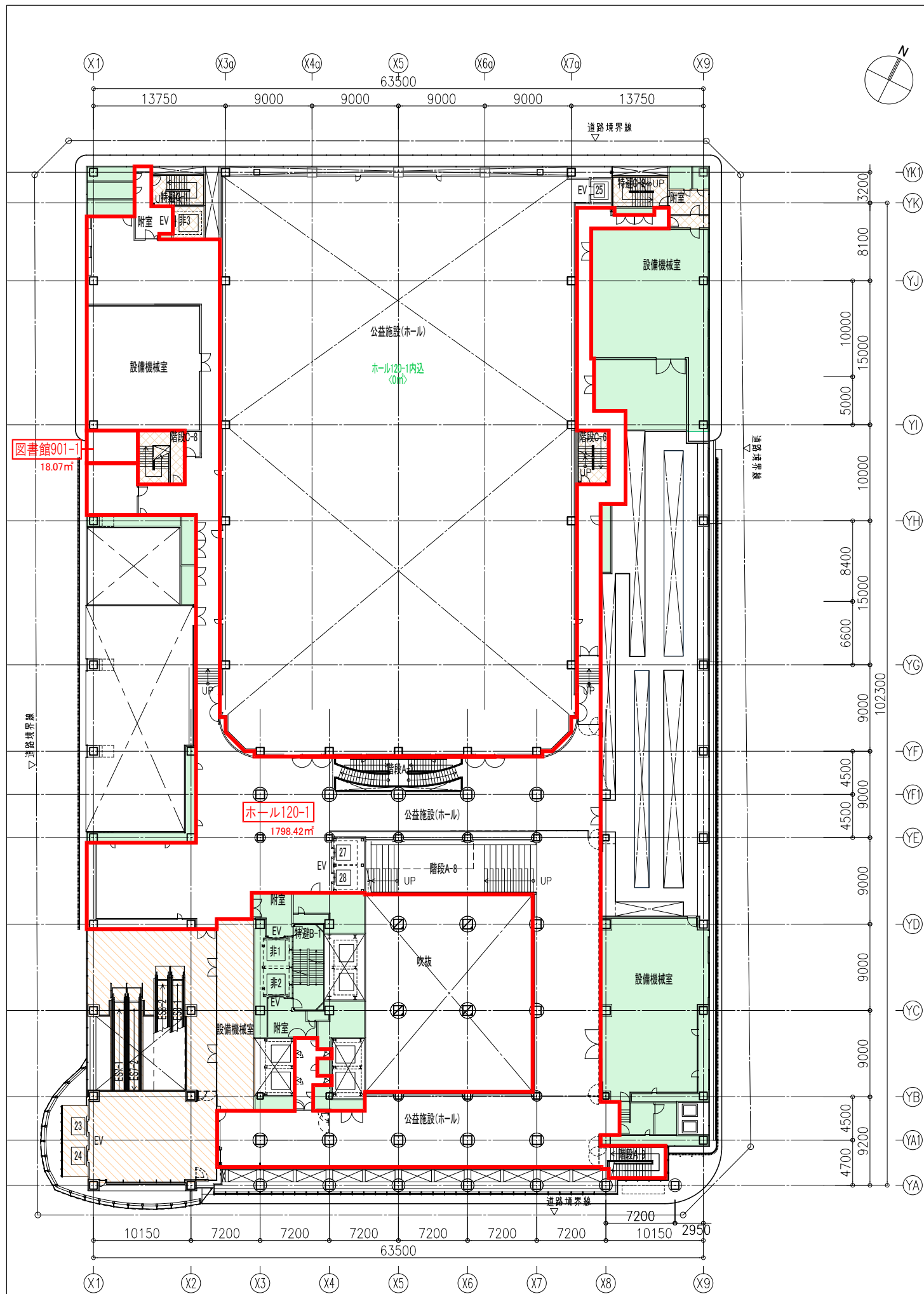
専有部分	
店舗一部共用部分	
店舗・バスターミナル一部共用部分	
ホール一部共用部分	
公益施設一部共用部分	
低層一部共用部分	
事務所一部共用部分	
ホテル・事務所一部共用部分	
全体共用部分	





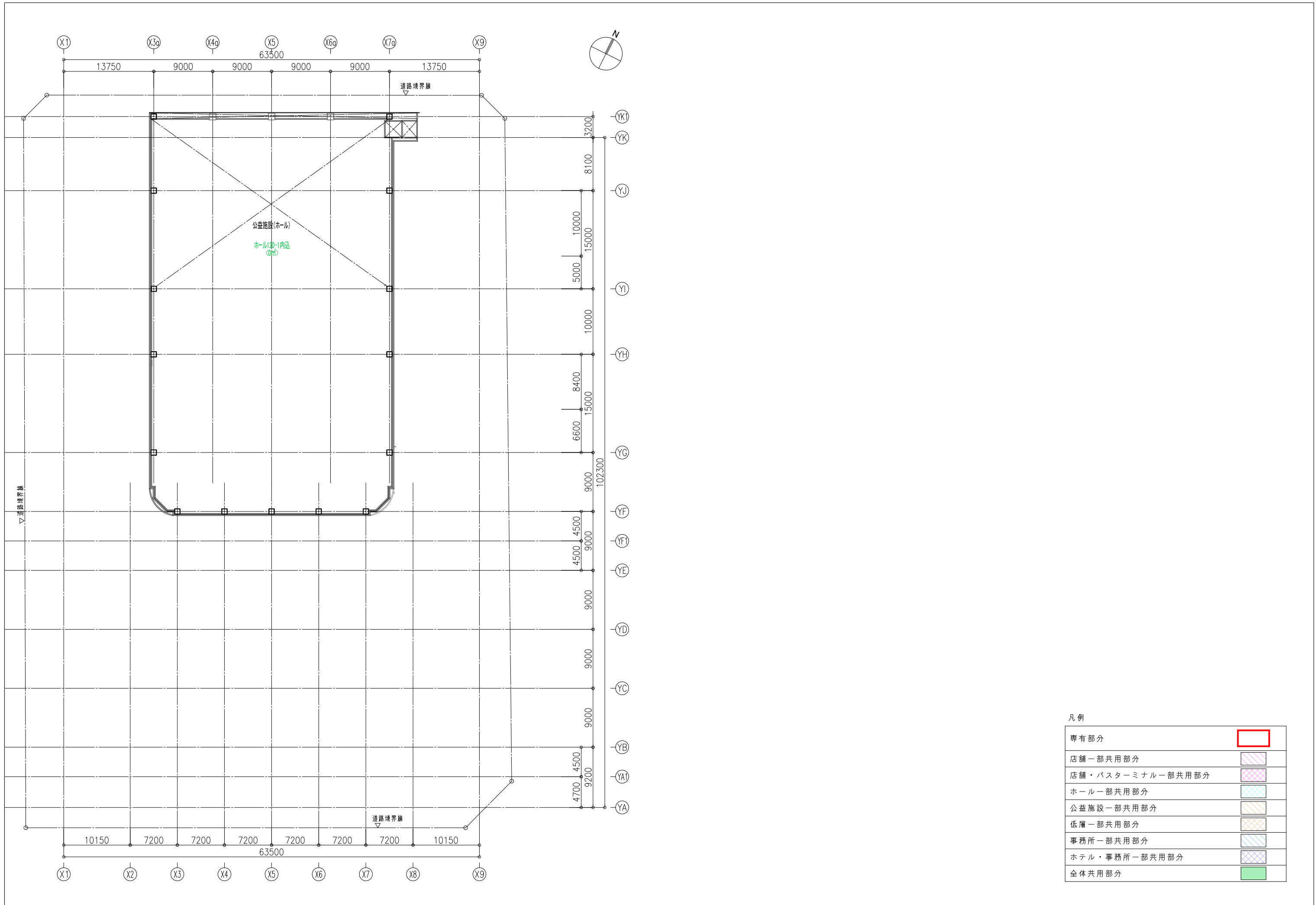
凡例

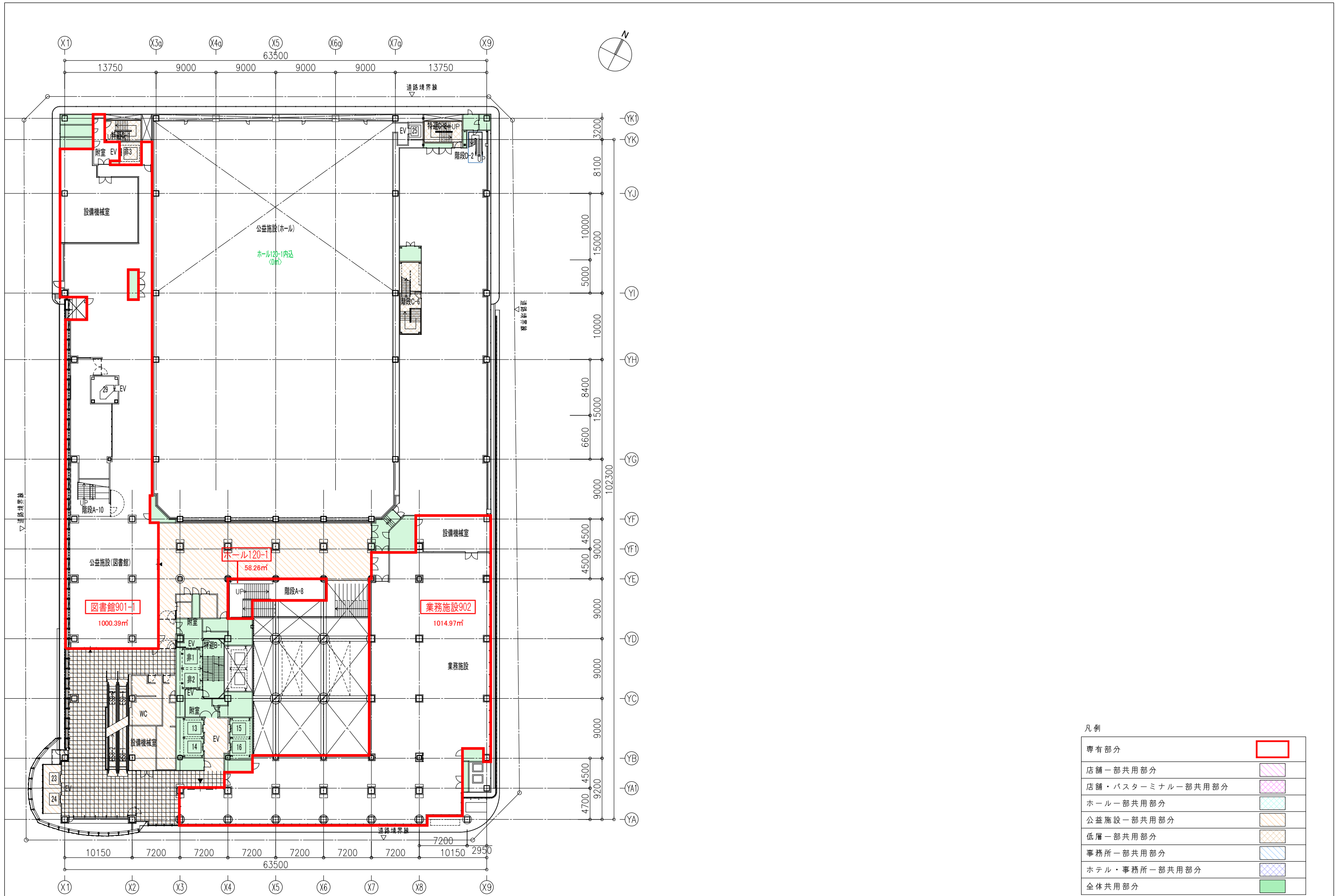
専有部分	
店舗一部共用部分	
店舗・バスターミナル一部共用部分	
ホール一部共用部分	
公益施設一部共用部分	
低層一部共用部分	
事務所一部共用部分	
ホテル・事務所一部共用部分	
全体共用部分	

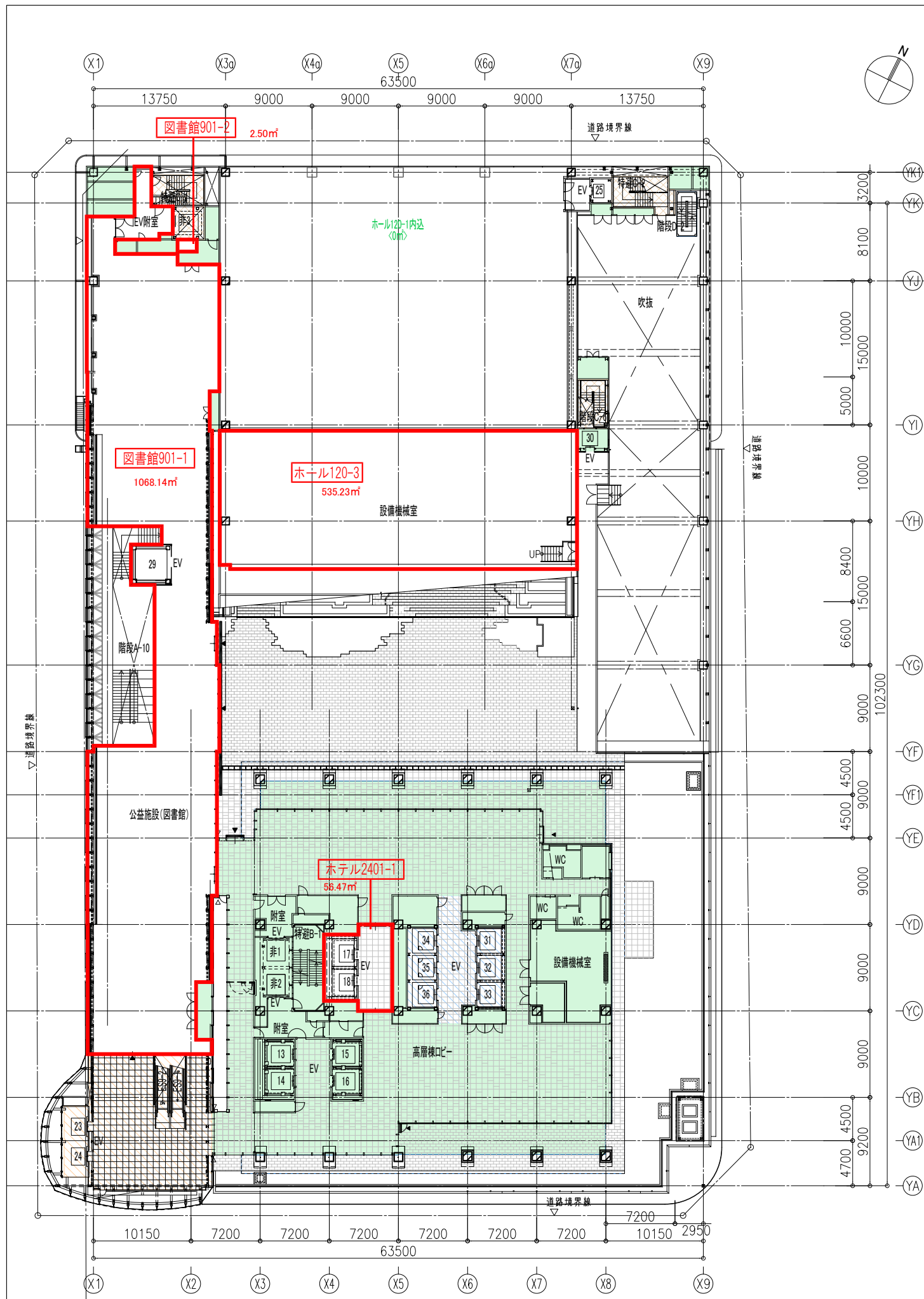


凡例

専有部分	
店舗一部共用部分	
店舗・バスターミナル一部共用部分	
ホール一部共用部分	
公益施設一部共用部分	
低層一部共用部分	
事務所一部共用部分	
ホテル・事務所一部共用部分	
全体共用部分	

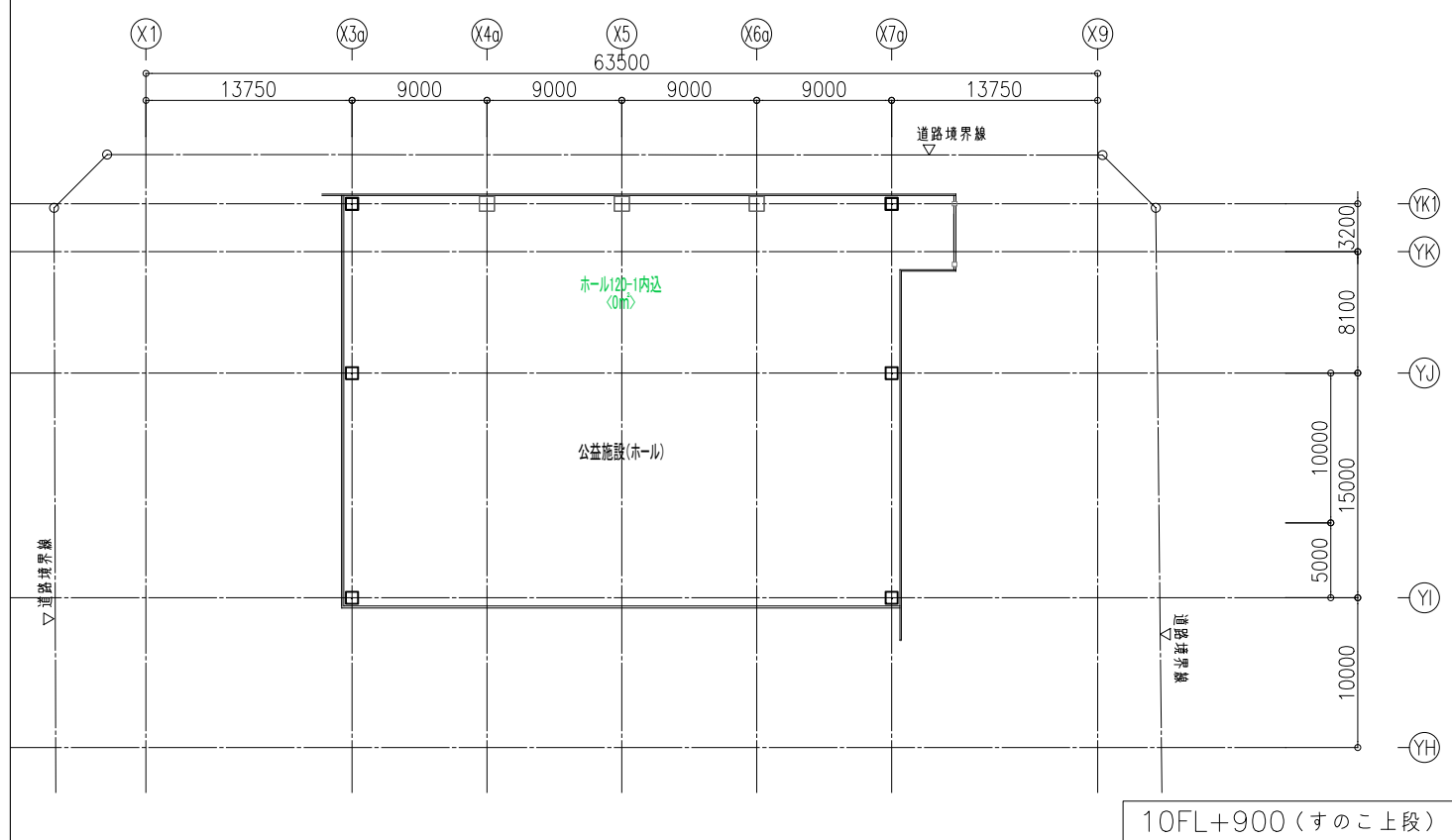
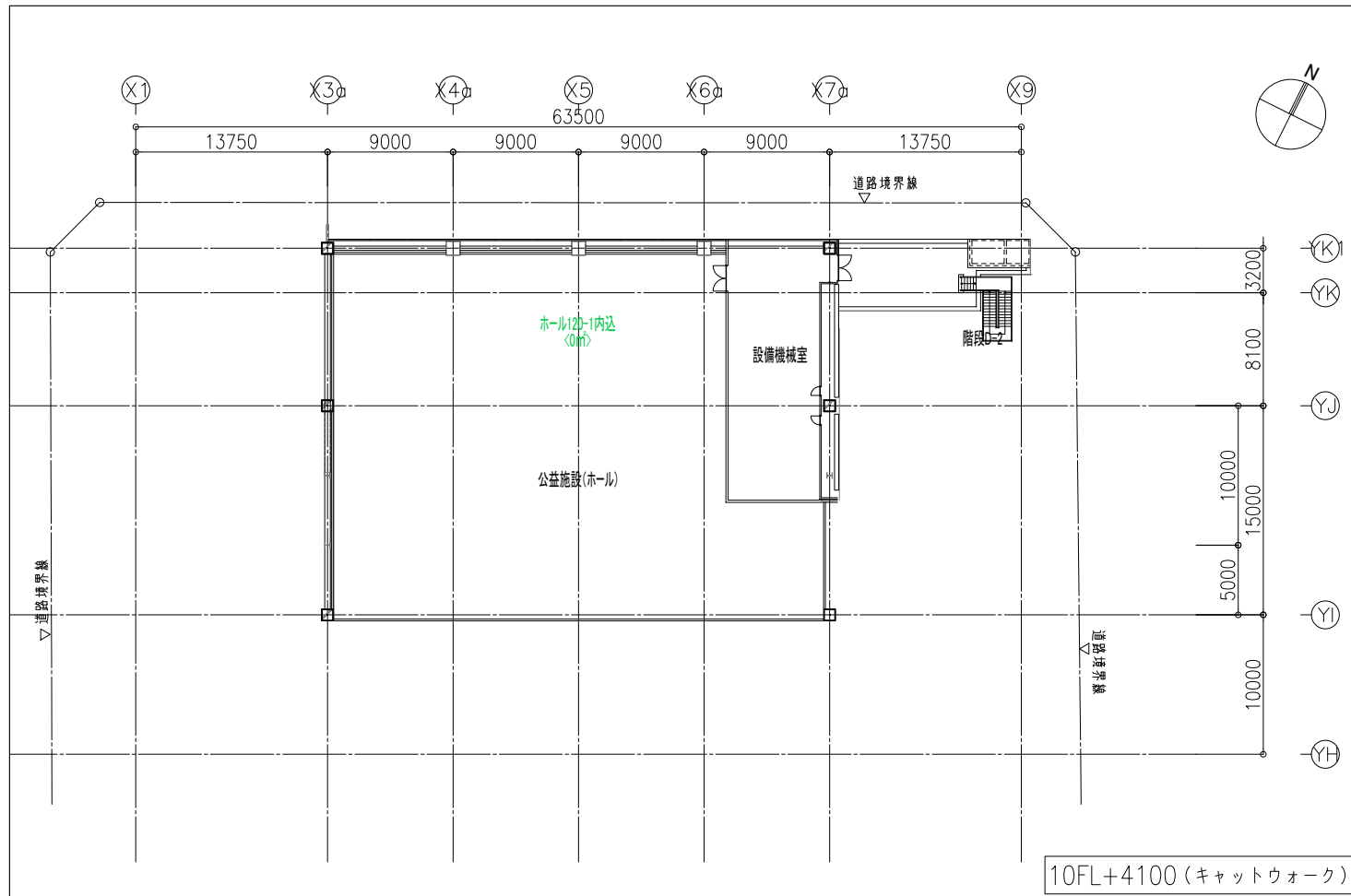






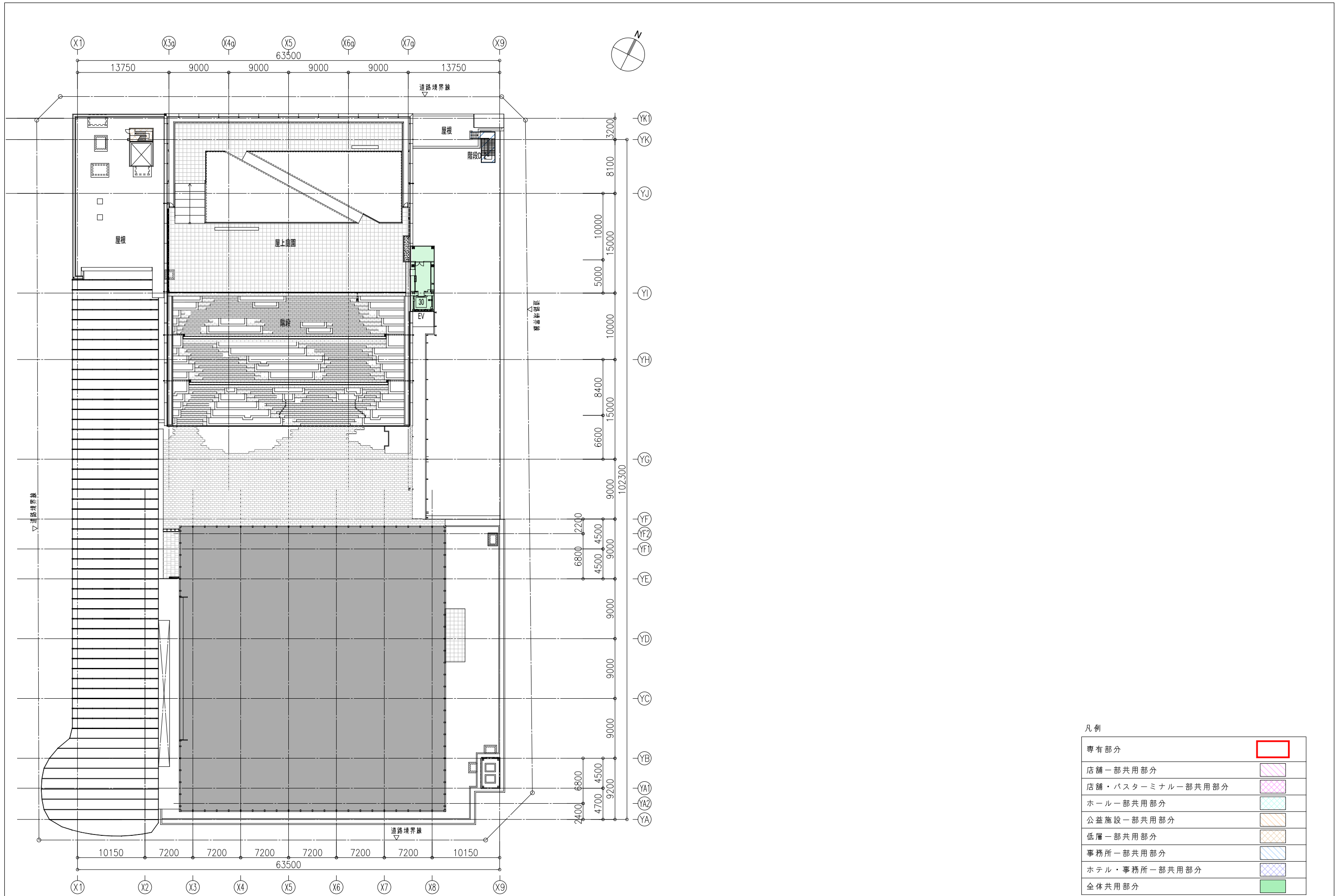
凡例

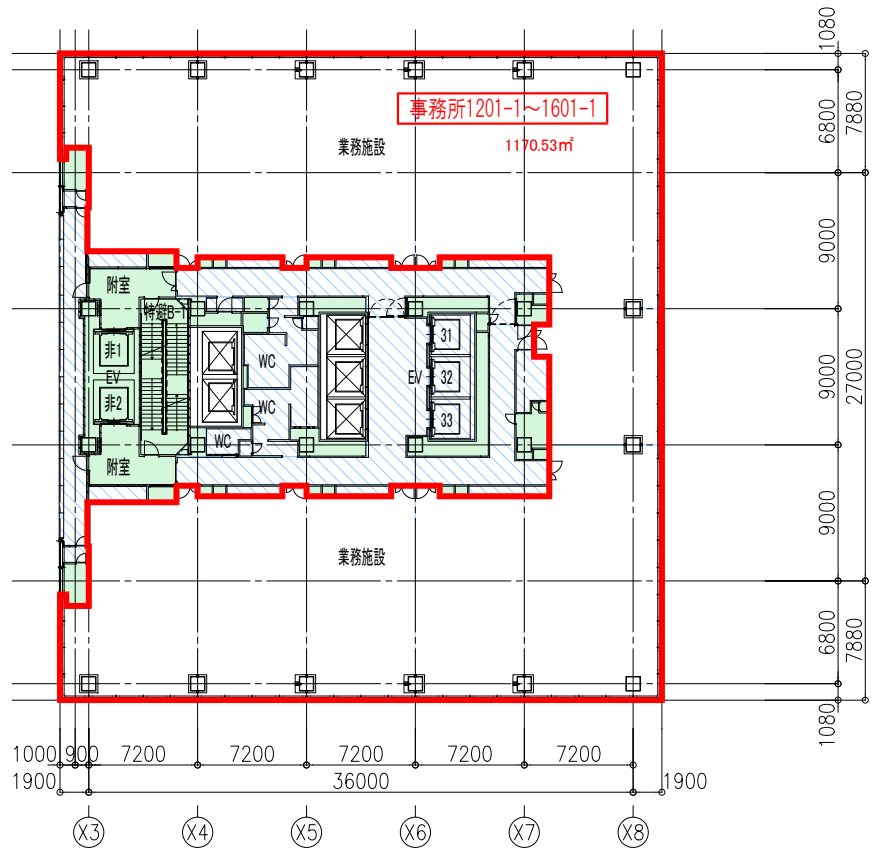
専有部分	
店舗一部共用部分	
店舗・バスターミナル一部共用部分	
ホール一部共用部分	
公益施設一部共用部分	
低層一部共用部分	
事務所一部共用部分	
ホテル・事務所一部共用部分	
全体共用部分	



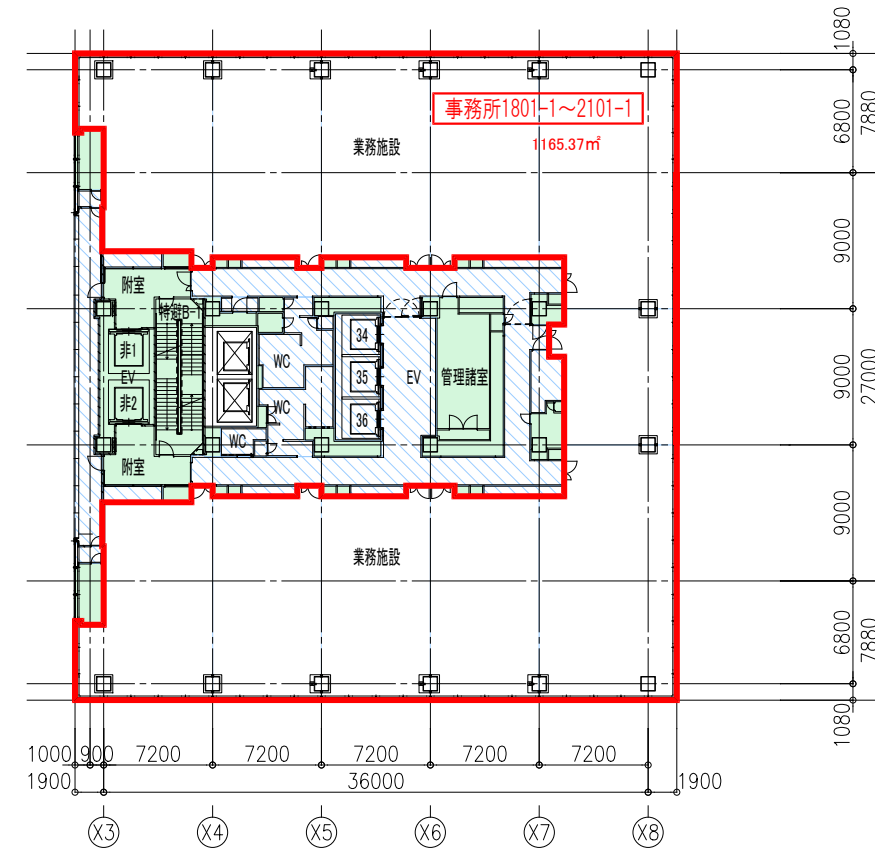
凡例

専有部分	
店舗一部共用部分	
店舗・バスターミナル一部共用部分	
ホール一部共用部分	
公益施設一部共用部分	
低層一部共用部分	
事務所一部共用部分	
ホテル・事務所一部共用部分	
全体共用部分	

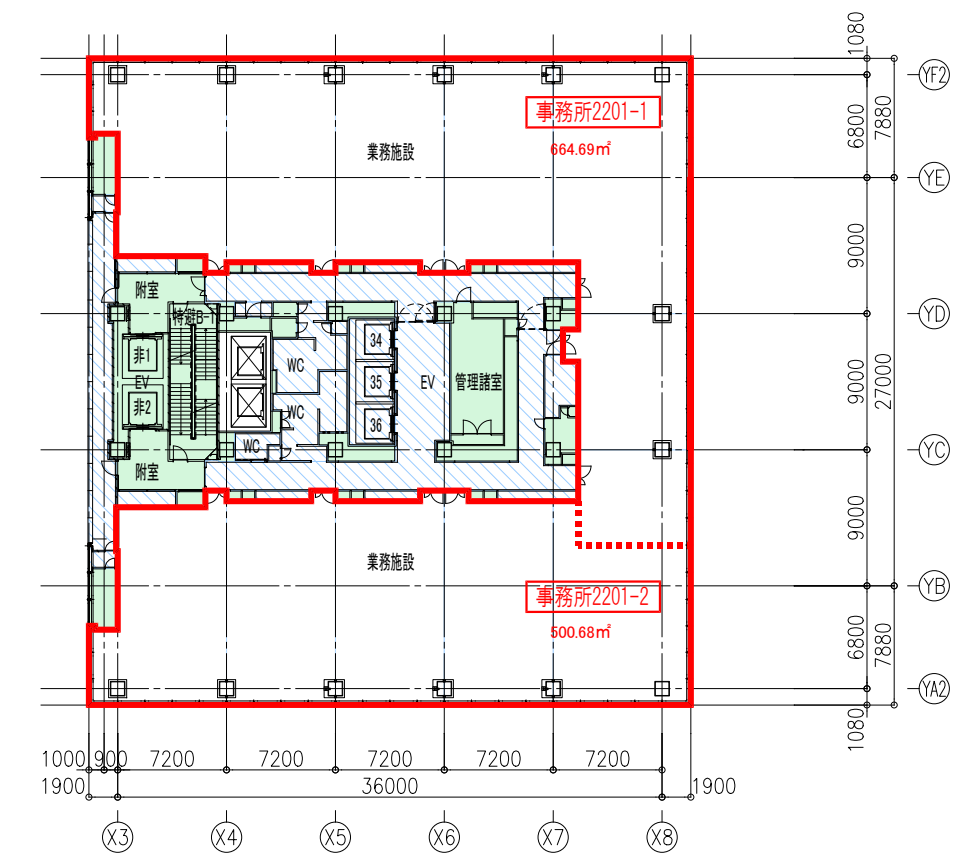




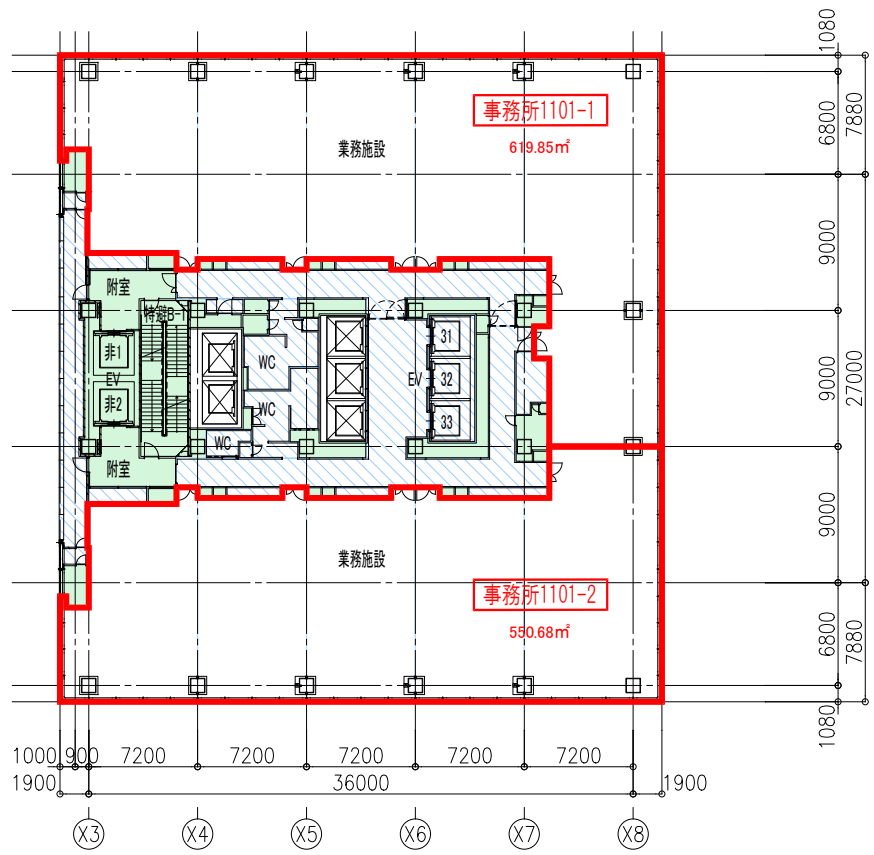
12~16階平面図



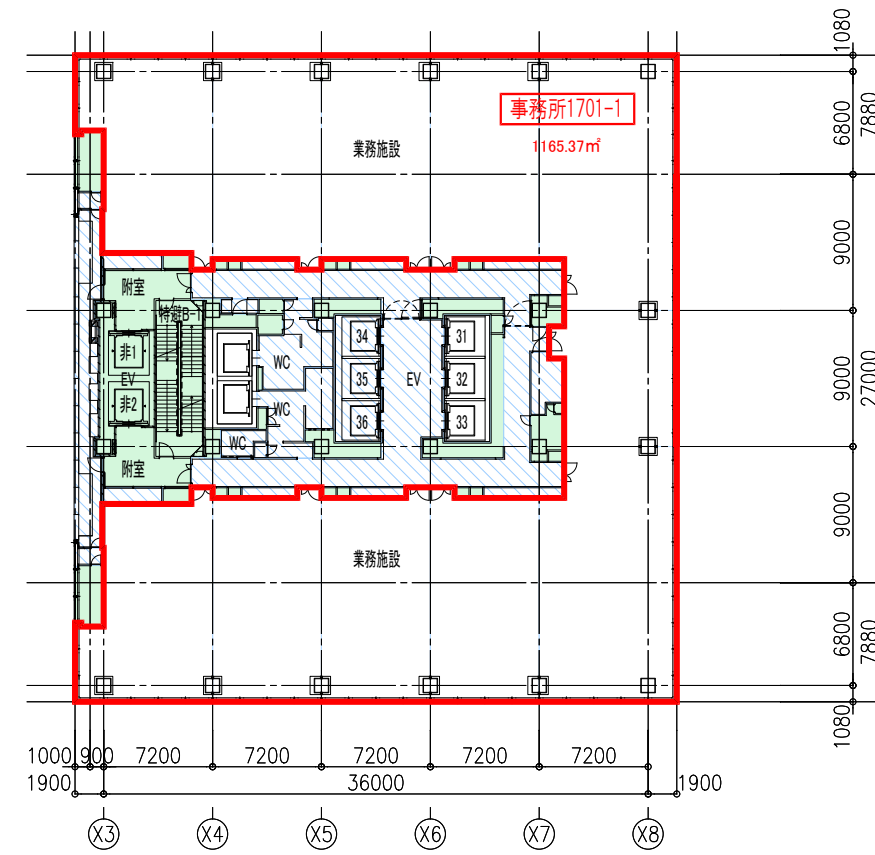
18~21階平面図



22階平面図



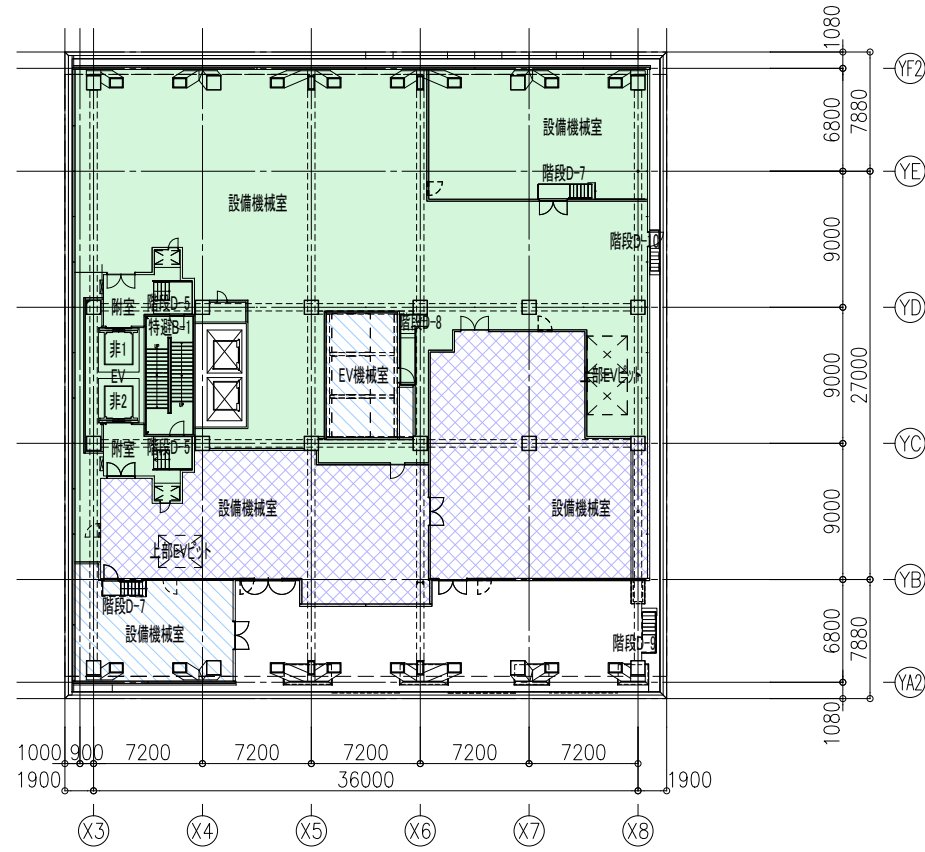
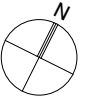
11階平面図



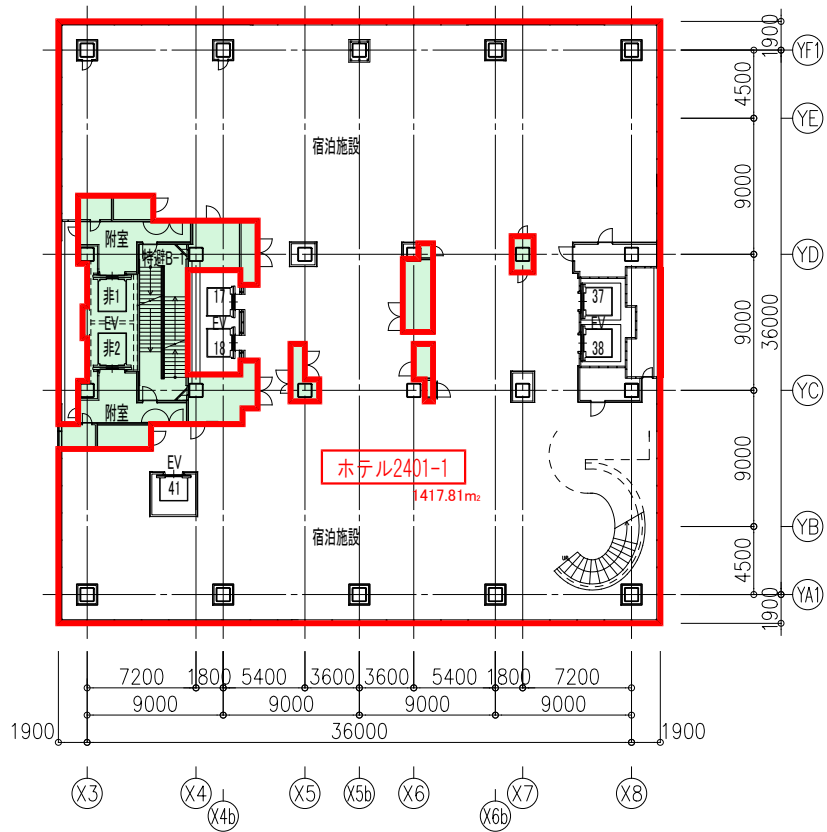
17階平面図

凡例

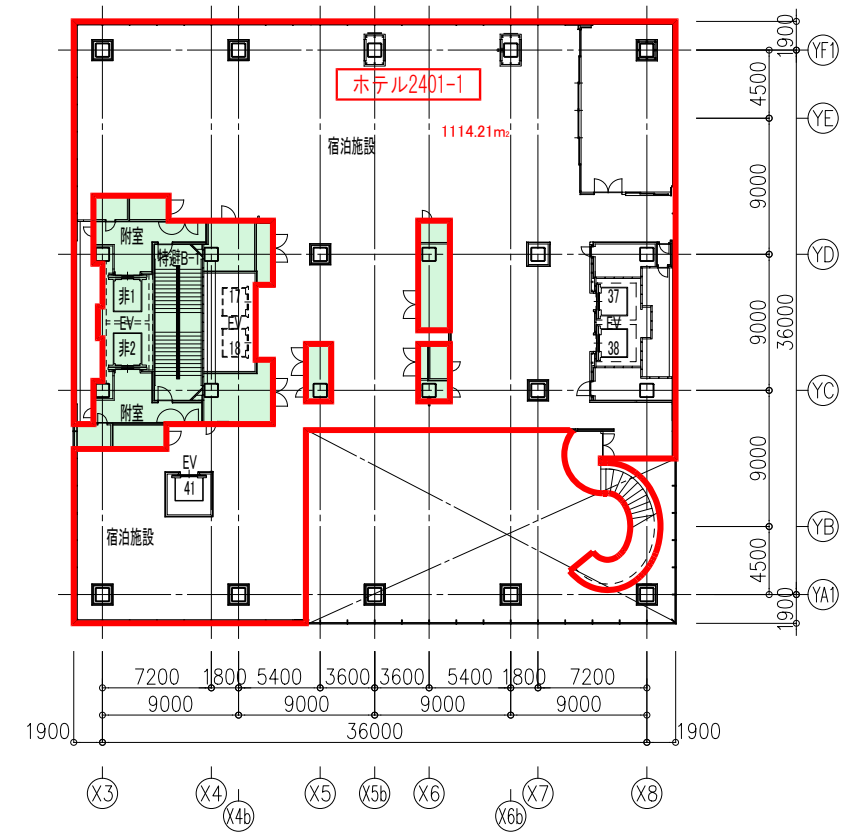
専有部分	
店舗一部共用部分	
店舗・バスターミナル一部共用部分	
ホール一部共用部分	
公益施設一部共用部分	
低層一部共用部分	
事務所一部共用部分	
ホテル・事務所一部共用部分	
全体共用部分	



23階平面図



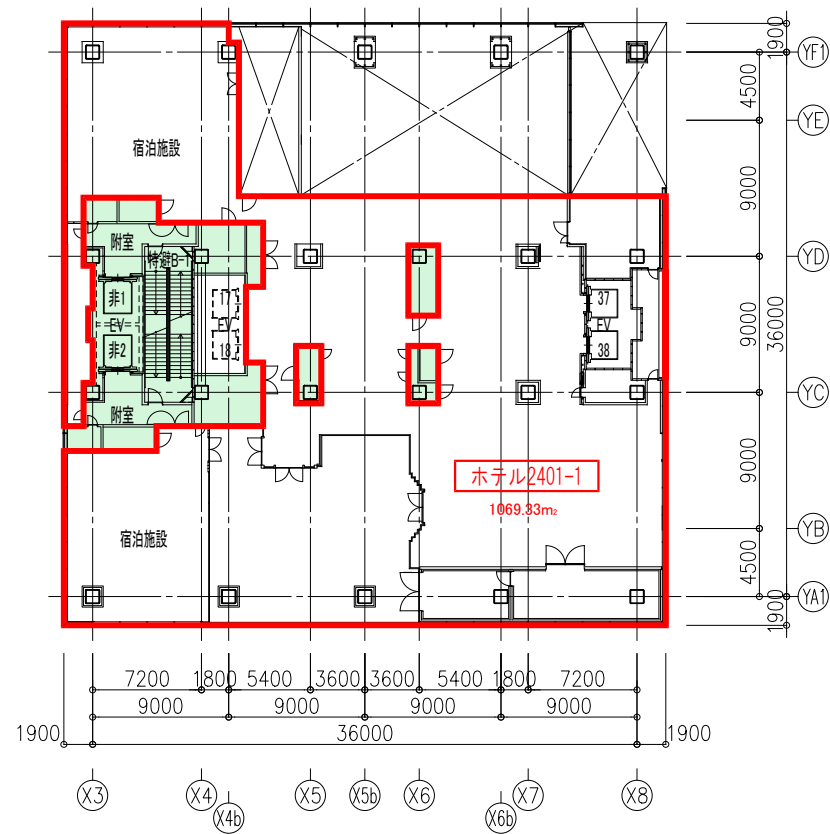
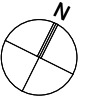
24階平面図



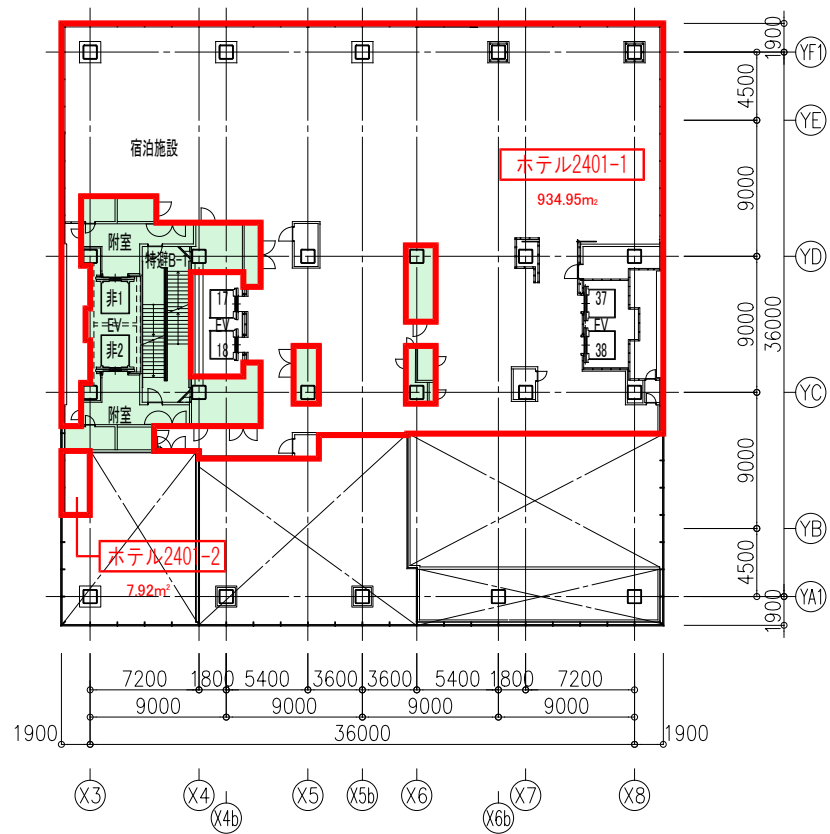
25階平面図

凡例

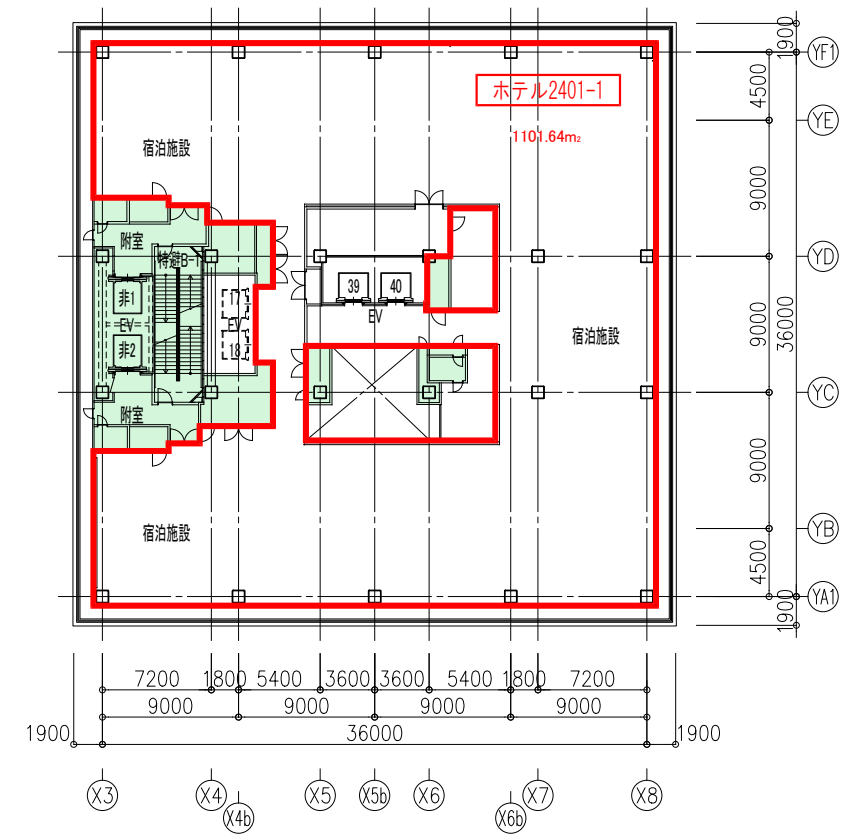
専有部分	
店舗一部共用部分	
店舗・バスターミナル一部共用部分	
ホール一部共用部分	
公益施設一部共用部分	
低層一部共用部分	
事務所一部共用部分	
ホテル・事務所一部共用部分	
全体共用部分	



26階平面図



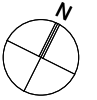
27階平面図



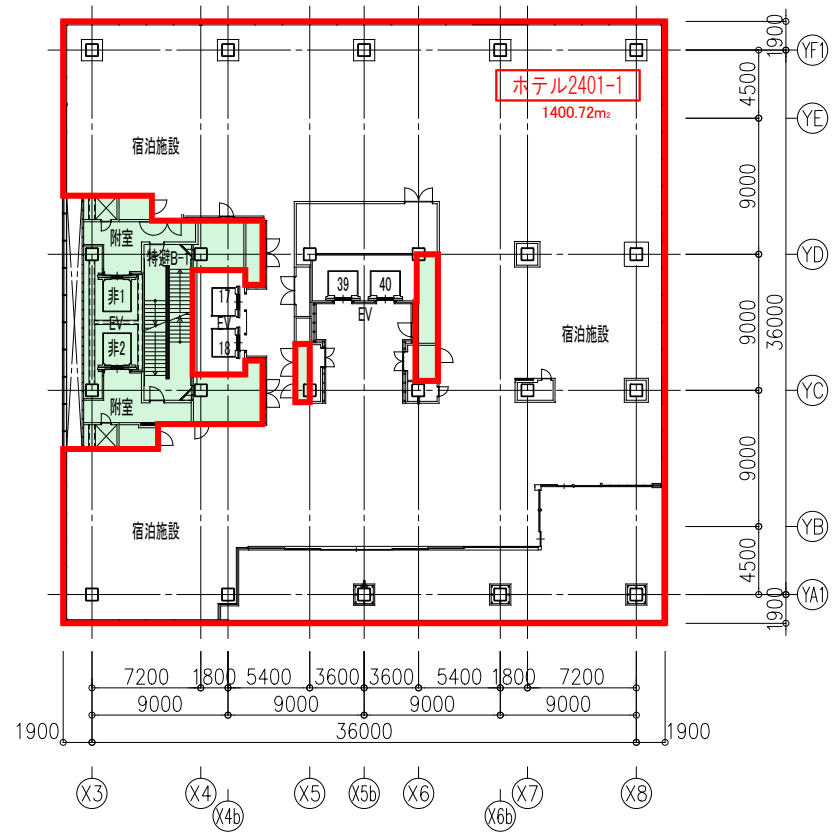
28・29階平面図

凡例

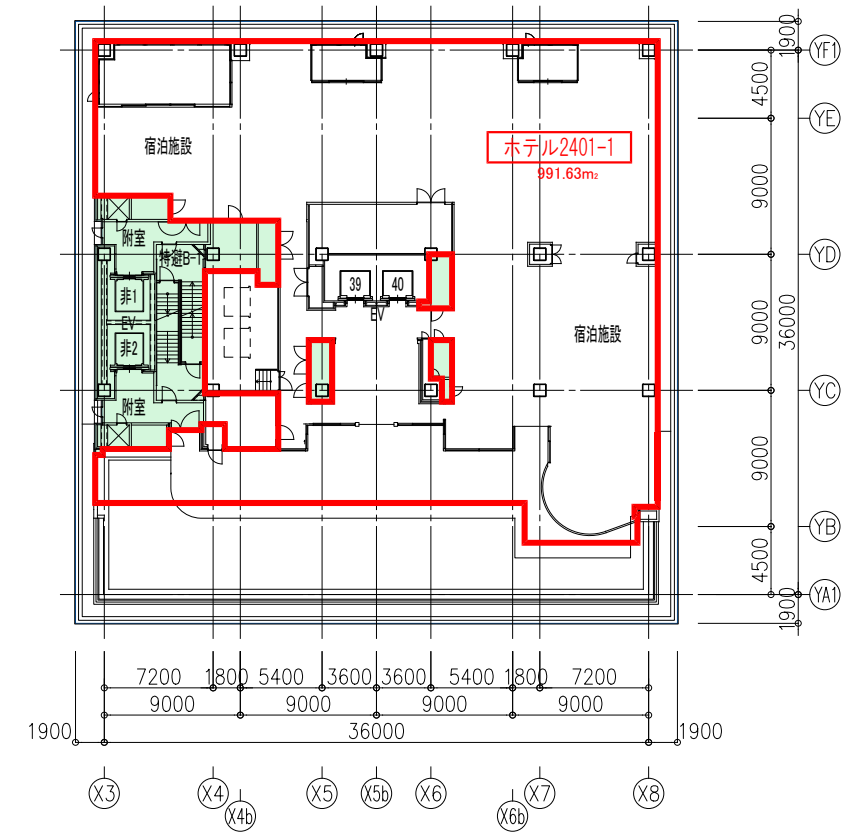
専有部分	
店舗一部共用部分	
店舗・バスターミナル一部共用部分	
ホール一部共用部分	
公益施設一部共用部分	
低層一部共用部分	
事務所一部共用部分	
ホテル・事務所一部共用部分	
全体共用部分	



30階平面図



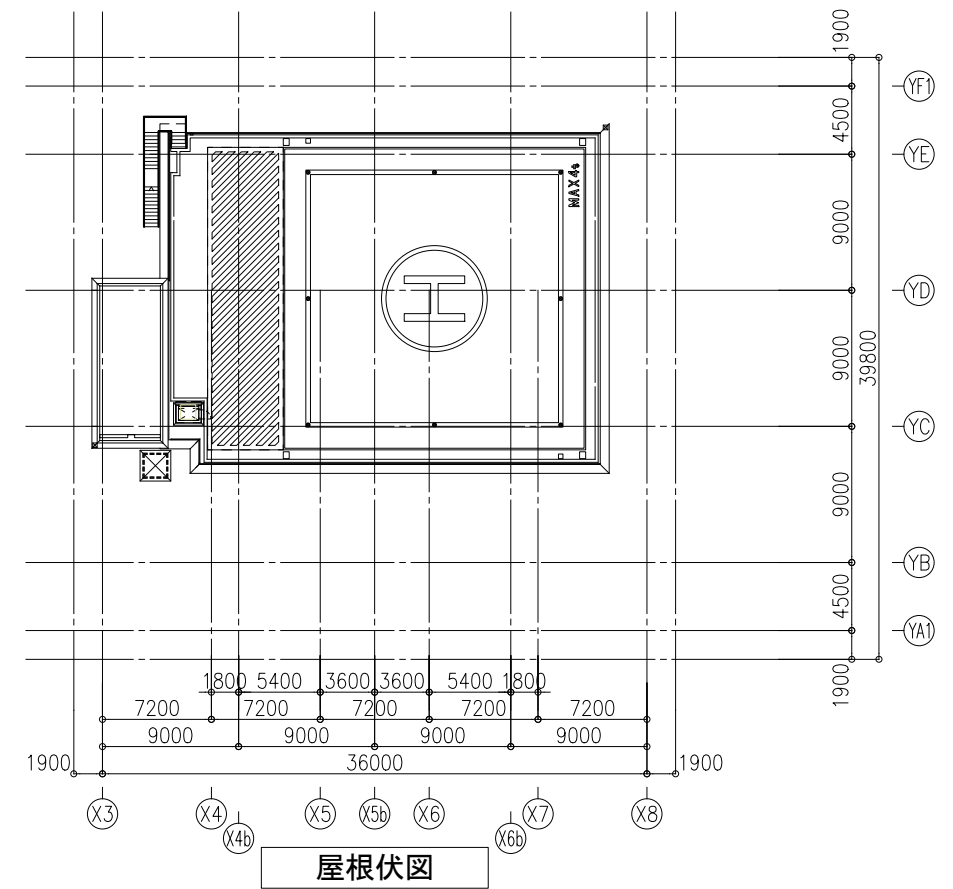
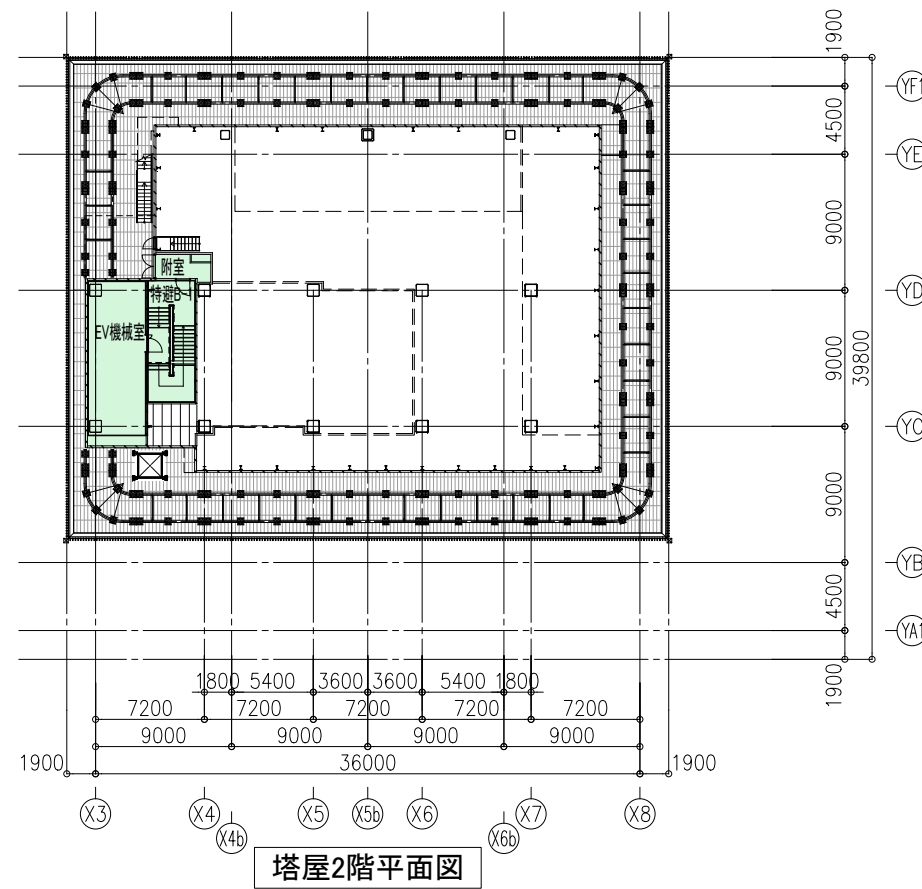
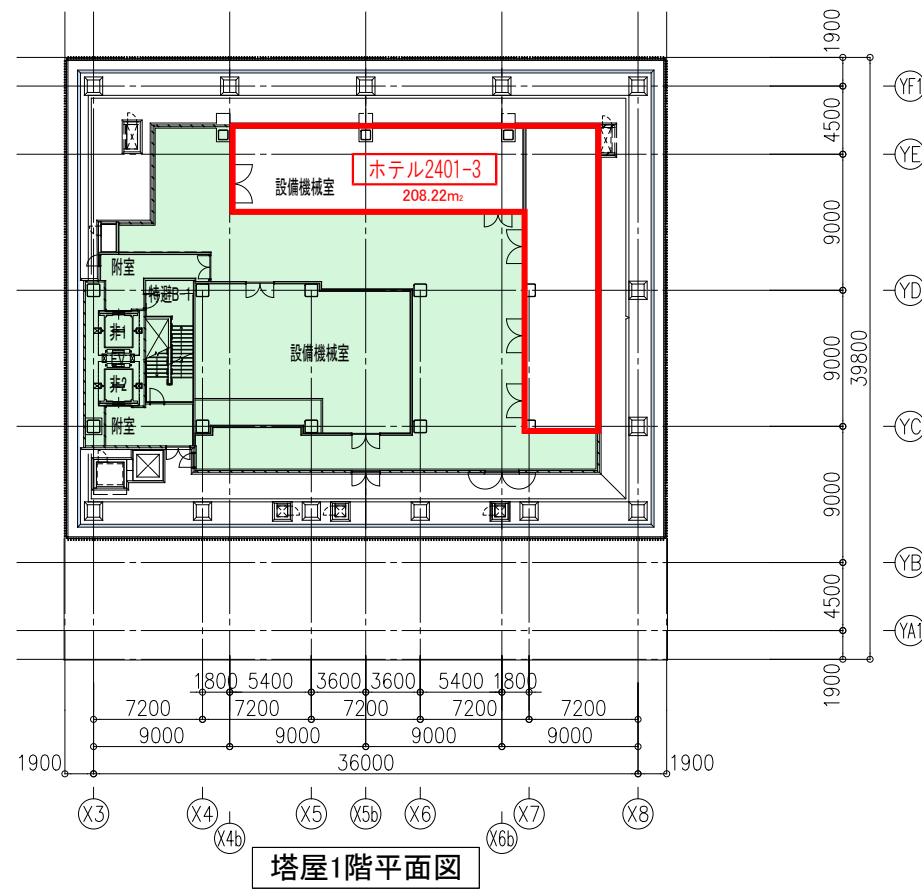
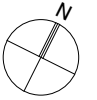
31階平面図



32階平面図

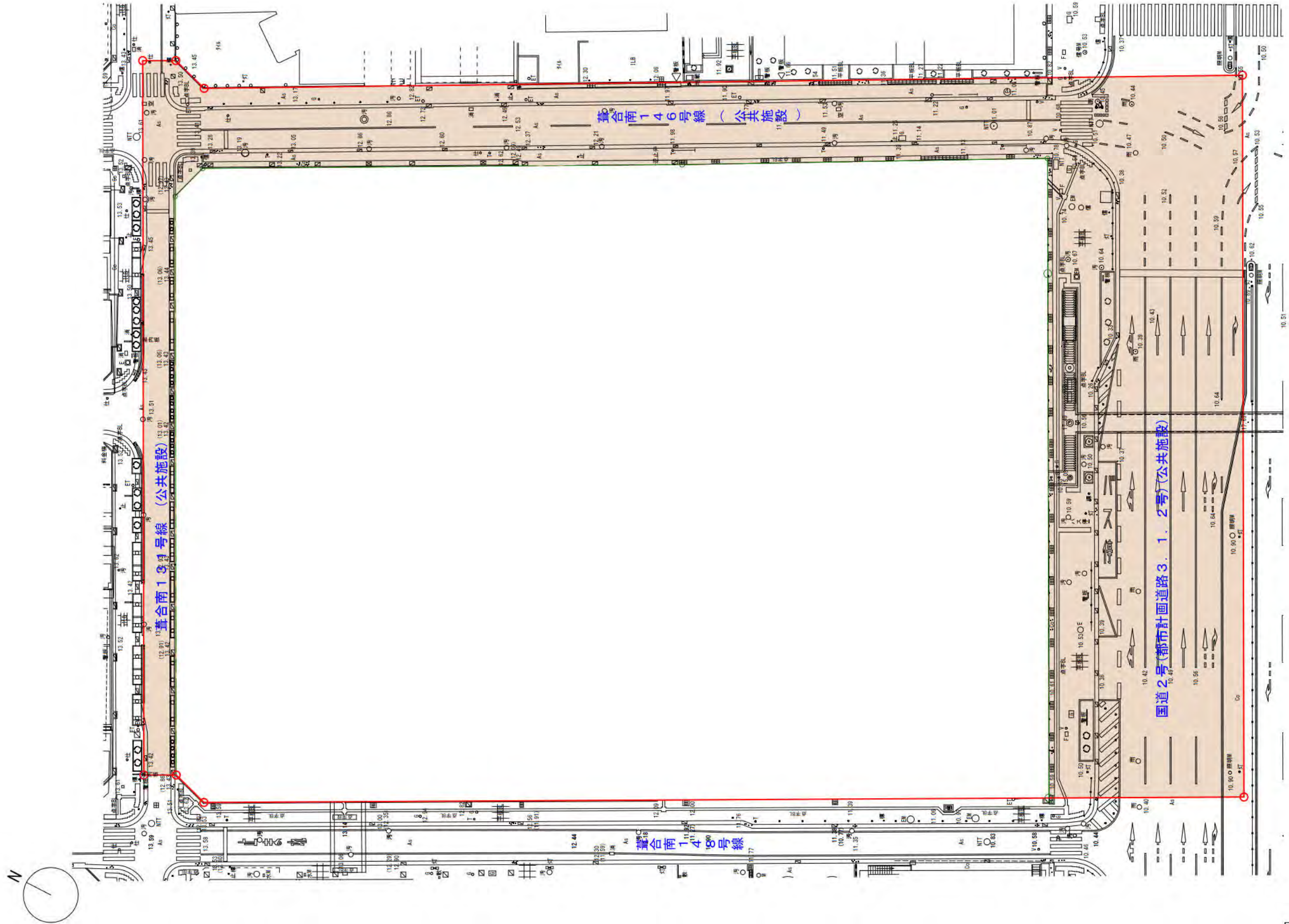
凡例


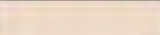
専有部分	
店舗一部共用部分	
店舗・バスターミナル一部共用部分	
ホール一部共用部分	
公益施設一部共用部分	
低層一部共用部分	
事務所一部共用部分	
ホテル・事務所一部共用部分	
全体共用部分	



凡例

専有部分	
店舗一部共用部分	
店舗・バスターミナル一部共用部分	
ホール一部共用部分	
公益施設一部共用部分	
低層一部共用部分	
事務所一部共用部分	
ホテル・事務所一部共用部分	
全体共用部分	



凡 例	
	施行地区界
	道路

